

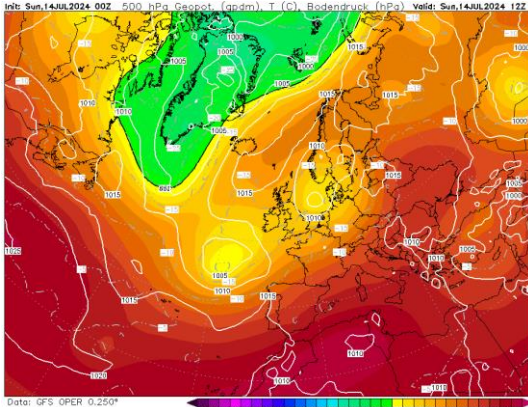
NIVEL DE PELIGRO

Muy Alto

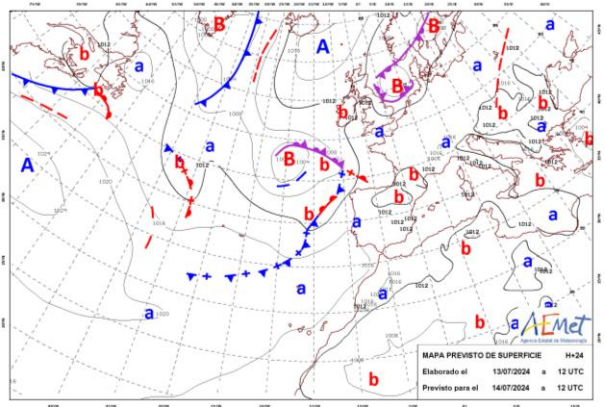
INFORMACIÓN METEOROLÓGICA

SITUACIÓN SINÓPTICA: Tipo 20. Ile Depresión fría peninsular de verano

Mapa de 500 hPa 14/07/2024 12 UTC GFS

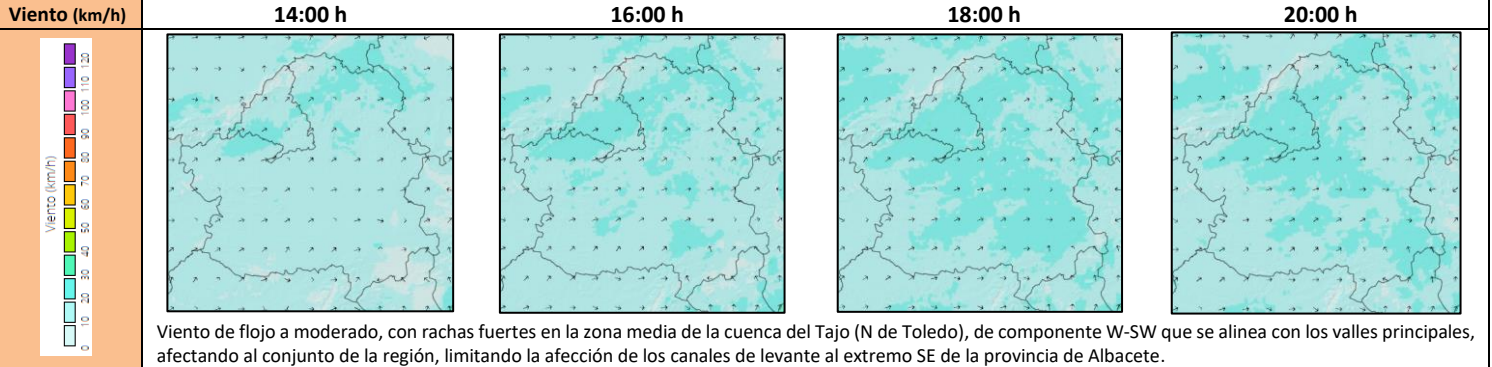


Mapa de superficie 14/07/2024 14:00 h



Dominancia de un flujo de SW-W, asociado a una borrasca que se desplaza por el atlántico N, en dirección al NW peninsular. Sin que la vaguada afecte de manera directa a la región, lo que plantea una situación de estabilidad, con un escaso gradiente bórico.

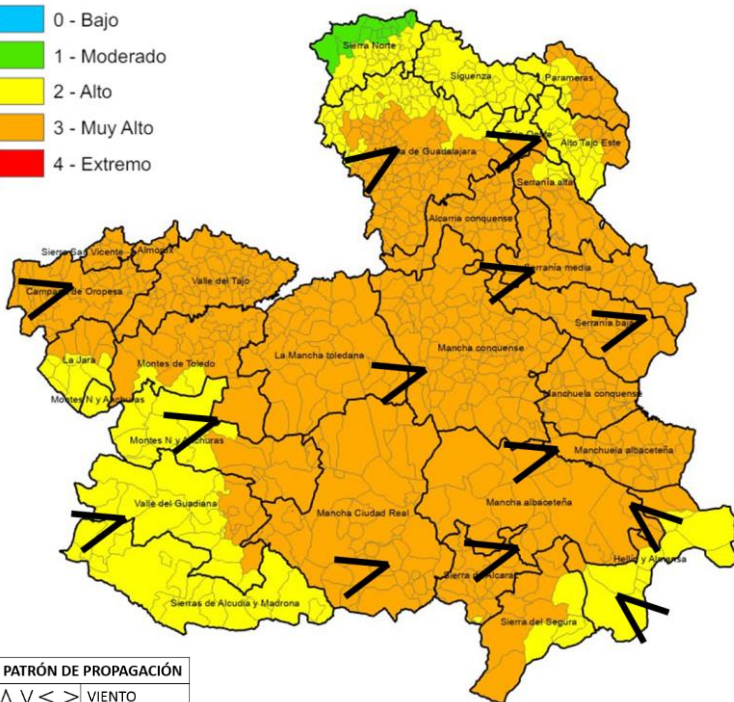
LEYENDA	Albacete	Ciudad Real	Cuenca	Guadalajara	Toledo
T.Máx.(°C)	38	36	35	34	35
HR. mín.(%)	9	10	10	10	9



Índice de Propagación Potencial de Incendios Forestales

IPP previsto para el día 14 de julio de 2024

- 0 - Bajo
- 1 - Moderado
- 2 - Alto
- 3 - Muy Alto
- 4 - Extremo



PATRÓN DE PROPAGACIÓN

Λ	V < >	VIENTO
∕∕		TOPOGRÁFICO
⚡		TORMENTA
II		CONVECTIVO

QUÉ HEMOS TENIDO

Incendios:

Intervenciones en las cinco provincias de escasa intensidad y magnitud, en su mayoría afectando a pasto y vegetación de origen agrícola, sin afección a vegetación forestal de estratos superiores (arbustivo-arbolado) en entornos agrícolas y/o periurbanos.

No Forestal <1ha: 1CU, 1 GU y 1 CR **No Forestal >1ha:** 2TO y 1 CR **Forestal <1ha:** 1GU

Meteorología:

Vientos topográficos vinculados a los valles principales. Las temperaturas se han mantenido en valores medios para la época, valores máximos de 36,4°C en Talavera de la Reina. Las humedades relativas registradas durante el día han sido bajas, con valores mínimos de 5% en Toledo. Recuperaciones de humedad nocturna en la mitad oriental de la región, sin recuperaciones en la mitad occidental y corredor del Henares.

QUÉ PODEMOS ESPERAR

Escenario meteorológico:

Cielos despejados que durante la madrugada mostrarán intervalos de nubes altas en toda la comunidad y de nubes bajas sólo en el extremo este, que llevarán asociadas probables brumas matinales dispersas en La Mancha conquesa y albaceteña y en Las Manchuelas, bancos de niebla también matinales. Temperaturas sin cambios significativos, aunque las nocturnas experimentarán ascensos en el extremo norte, que será notable NE, y las diurnas en las estribaciones del Ibérico y en el extremo SE.

Escenario incendio:

Incendios de superficie, con velocidades de propagación altas, movidos por viento alineados con las cuencas principales. Sostenidos sobre combustibles finos muertos, con capacidad de consolidar sobre combustibles forestales, finos y medios, una vez impacten en monte. Focos secundarios masivos a corta distancia y puntuales a media. Comportamientos más agresivos en alineaciones plenas y zonas con mayor carga de combustibles muerto.

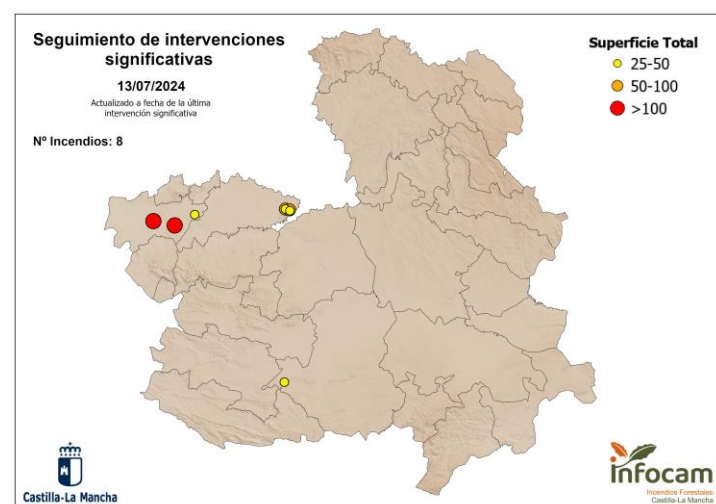
Disponibilidad de combustibles

Humedad del combustible fino muerto (HCFM):	Valores mínimos del 2% (Valores promedio inferiores en W)
Humedad del combustible medio muerto (HCMM):	Valores mínimos del 3% (Valores promedio inferiores en W)
Combustibles vivos:	Disponibilidad de matorral (encinar en zonas de la mitad W), arbolado condicionado a la carga disponible del sotobosque.
Emisión de focos secundarios:	A corta-media distancia 50-300m
Simultaneidad:	Probable (W)
Fuego de copas:	Antorcheos con evolución a pasivo en alineaciones plenas.
Intervalo más desfavorable:	18:00-23:00 horas

IPP	Comportamiento General
Moderado	Escenario que representa condiciones ambientales que permiten el inicio y posterior propagación del incendio en condiciones de comportamiento del fuego y potencial de desarrollo moderadas. Bajas intensidades y velocidades de propagación en aquellas estructuras de combustible que consigan sostener una propagación. Incendios que propagan dentro de capacidad de extinción. Antorcheos puntuales. Focos secundarios puntuales a corta distancia.
Alto	Escenario que representa condiciones ambientales favorables para el inicio del fuego y posterior propagación y desarrollo. Incendios que pueden propagar fuera de capacidad de extinción en las zonas más energéticas, cabeza y sectores flanco-cabeza. Antorcheos múltiples. Focos secundarios puntuales a media distancia.
Muy Alto	Este escenario se configura mediante condiciones muy favorables para el inicio y posterior propagación del fuego. Las superficies potenciales de desarrollo del incendio en esta situación son altas, normalmente fuera de capacidad de extinción. Las maniobras de ataque solo serán posibles en las zonas con baja o nula alineación.

SEGUIMIENTO DE INCIDENCIAS SIGNIFICATIVAS 2024

FECHA DE ACTUALIZACIÓN: 13/07/2024



Resumen de ultimas incidencias y comportamientos significativos observados

Ubicación	Superficie	Intensidad	Motor del incendio	Parámetros de fuego	FS	Observaciones
Las Herencias (TO) 12/07/2024	134 ha*	Alta	Viento	V_p media = 26 m/min V_p máx = 35 m/min	25 m	Propagación perpendicular a eje de barrancas, desarrollo en zona de monte sin perder velocidad.
Talavera de la Reina (TO) 09/07/2024	172 ha*	Media-Alta	Viento	V_p media = 28 m/min H_{llama} = 1 - 3 m	120 m	Salto autovía en eje principal
Borox (TO) 09/07/2024	41 ha*	Media-Alta	Viento	V_p media = por determinar H_{llama} = 1 - 2 m	420 m	Propagación conducida por fino muerto, afectando de forma pasiva a arbolado.
Borox (TO) 06/07/2024	64 ha	Media-Alta	Viento	V_p media = 25 m/min H_{llama} = 1 - 2 m	-	Presencia de tapiz herbáceo que limita las propagaciones. Propagación conducida por fino muerto
Borox (TO) 05/07/2024	70 ha	Media-Alta	Viento	V_p media = 19 m/min H_{llama} = 1 - 2 m (H_{llama} >2 m puntualente asociada a participación de comb. vivo)	-	Participación pasiva de arbolado en sectores de mayor alineación y acumulación de comb. fino muerto. Presencia de continuidad vertical
Los Cerralbos (TO) 01/06/2024	32,4 ha	Baja-Media	Viento	V_p media = 25 m/min H_{llama} = 1 - 2 m	-	Algunas islas de combustible forestal no participan. No se aprecian antorcheos.
Borox (TO) 28/05/2024	35 ha	Baja-Media	Topográfico	H_{llama} < 1 m (puntualmente > 1 m)	-	
Granátula de Calatrava (CR) 26/05/2024	45 ha	Media	Viento-Topográfico	V_p media < 2 m/min H_{llama} ≈ 1 m	-	Zona con sequía moderada.

*Superficie estimada no oficial.