

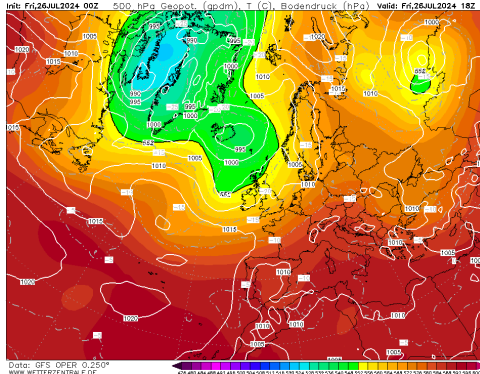
**NIVEL DE PELIGRO**

**Muy Alto**

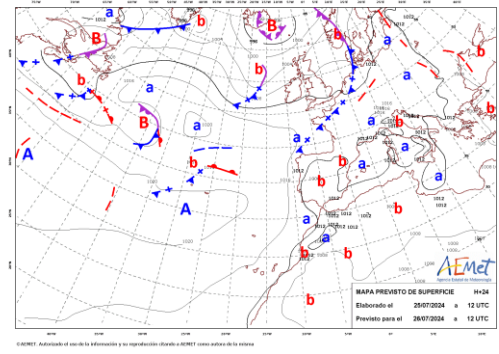
**INFORMACIÓN METEOROLÓGICA**

**SITUACIÓN SINÓPTICA: Tipo 5. IZe Anticiclón de las Azores y depresión térmica peninsular**

Mapa de 500 hPa 26/07/2024 18 UTC GFS

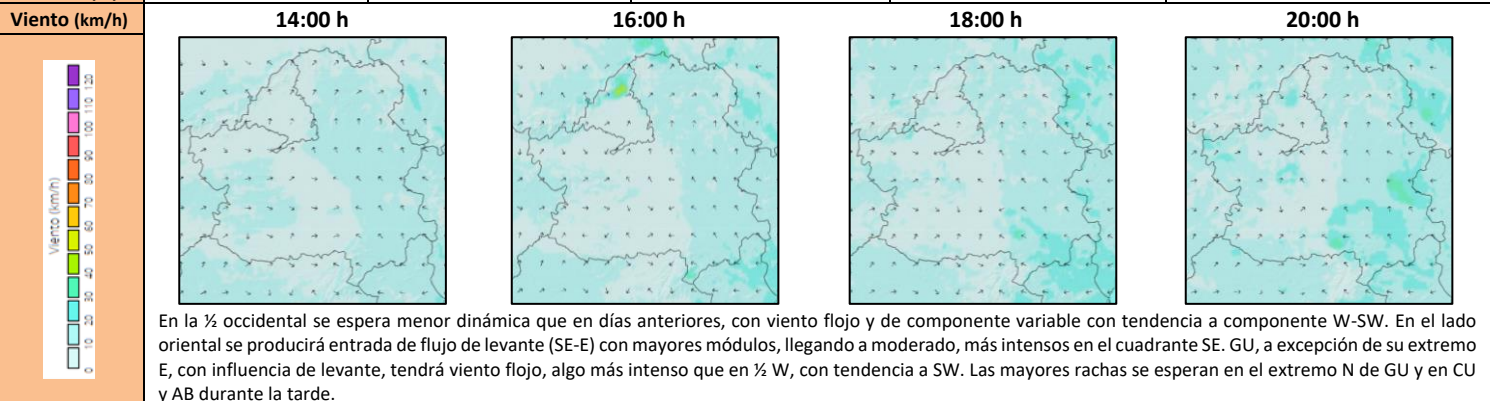


Mapa de superficie 26/07/2024 14:00 h



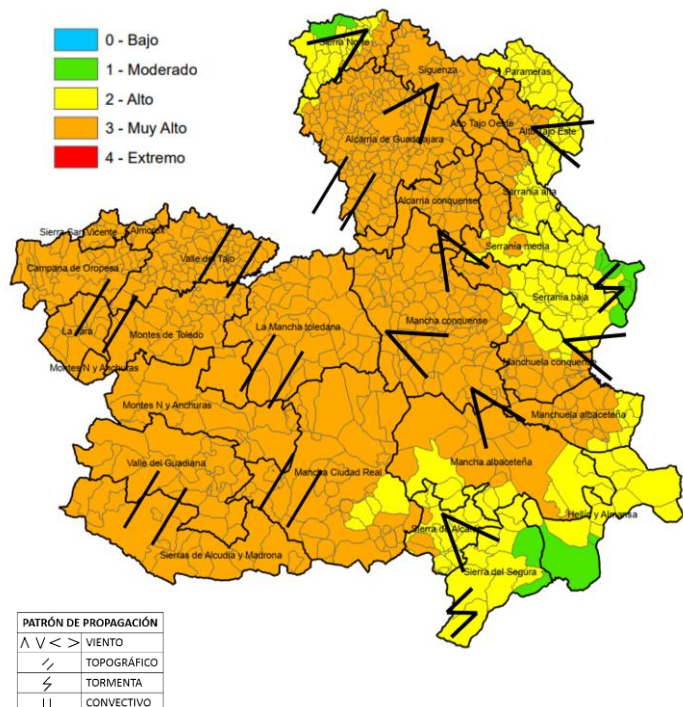
dominio de altas presiones sobre la península Ibérica con un anticiclón ampliamente extendido sobre el Atlántico y perdiendo algo de fuerza para el día de hoy el bloqueo que permanecía en la cornisa cantábrica y que permite la aproximación de una masa de aire más fría por el NW y de un frente atlántico, desplazando ligeramente la masa de aire más cálida, provocando un pequeño descenso en las temperaturas. El calentamiento de la superficie genera la formación de bajas térmicas, la principal, en el centro del país, y otra al NE.

LEYENDA	Albacete	Ciudad Real	Cuenca	Guadalajara	Toledo
T.Máx. (°C)	37	40	38	39	40
HR. mín. (%)	12	11	13	12	11



**Índice de Propagación Potencial de Incendios Forestales**

IPP previsto para el día 24 de julio de 2024



**QUÉ HEMOS TENIDO**

**Incendios:**

Actividad de incendios principalmente centrada en la provincia de TO, destacando los incendios de San Pablo de Los Montes y el de Mesegar de Tajo. Este último se produce en condicione de simultaneidad de fuego en las inmediaciones, con focos secundarios consolidando a media distancia y propagaciones en alta/mu alta intensidad, con consumos puntualmente totales de monte bajo.

**Forestal <1 ha:** 4 TO      **Forestal >1 ha:** 2TO      **No Forestal <1ha:** 1CU, 1GU  
**No Forestal >1ha:** 2TO, 1GU      **Sin datos:** 2TO

**Meteorología:**

Continuó el ascenso térmico con HRmin disminuyendo, alta insolación de los combustibles y una atmosfera muy desecante. Aumento de dinámica de vientos con flujo de flojo a moderado SW-W en la 1/2 occidental y GU, de SE en la oriental. Formación de nubes de evolución con tormentas con descarga de aparato eléctrico especialmente en la Serranía de CU y en menor medida en Sierras Norte y del Segura. Se recoge una precipitación muy puntual e insignificante durante este episodio.

**QUÉ PODEMOS ESPERAR**

**Escenario meteorológico:**

Disminuyen las T<sup>max</sup> en ligeramente en el territorio, más acusado en AB y CU, aún así se siguen superándolos 38°C en la 1/2 W, situándose entre los 33-37°C en la E. Recuperación de las humedades nocturnas de los combustibles en la 1/2 oriental y E de TO. HRmin ascienden levemente, aunque permanecen con valores bajos de entre 10 y 15%, superiores en el extremo SE-E-NE. Continúa la probabilidad de formación de nubes de evolución con formación de tormentas, probablemente secas o acompañadas de ligeras precipitaciones, en la Serranía de CU, y las Sierras Norte y del Segura.

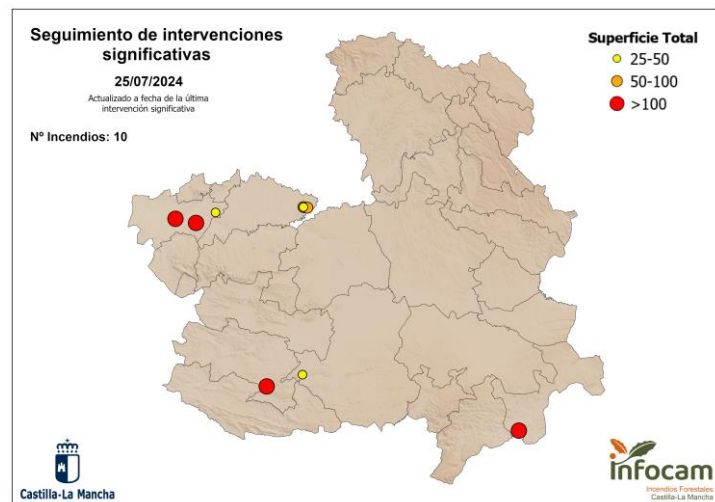
**Escenario incendio:**

A diferencia de en días previos, hoy, al reducir el viento como elemento dinamizador en la 1/2 occidental, dominarán en esta zona los incendios topográficos con influencia de los vientos de valle y ladera. En GU, el viento de SW compartirá protagonismo con la topografía. Por su parte, en AB y CU se esperan incendios movidos por viento de SE pudiendo tener propagaciones fuera de capacidad de contención. Se observa como en la transición de incendios de agrícola a monte, el combustible forestal ya no actúa frenando las propagaciones, continuando las carreras por este. Las intensidades serán medias/altas, con posibilidad de ser muy altas en zonas con acumulación de combustibles y/o plena alineación. Consolidación de pavesas arrojadas como focos secundarios, siendo más probable el lanzamiento en aquellos sitios con viento. Probable aparición de rayos latentes o del día en la zona con aparición de tormentas, e influencia por sus vientos erráticos y racheados.

Disponibilidad de combustibles	
Humedad del combustible fino muerto (HCFM):	Valores mínimos del 1-2 %
Humedad del combustible medio muerto (HCMM):	Valores mínimos del 2-3 %
Combustibles vivos:	Disponibles si hay presencia y continuidad de muertos en superficie
Emisión de focos secundarios:	Masivos a corta distancia (< 50 m), puntualmente a media distancia (< 500 m)
Simultaneidad:	Probable para incendios de rastrojo. Poco probable para afecciones a masa forestal.
Fuego de copas:	Fuego pasivo de copas
Intervalo más desfavorable:	16:00 - 20:00 horas
IPP	Comportamiento General
<b>Moderado</b>	Escenario que representa condiciones ambientales que permiten el inicio y posterior propagación del incendio en condiciones de comportamiento del fuego y potencial de desarrollo moderadas. Bajas intensidades y velocidades de propagación en aquellas estructuras de combustible que consigan sostener una propagación. Incendios que propagan dentro de capacidad de extinción. Antorcheos puntuales. Focos secundarios puntuales a corta distancia.
<b>Alto</b>	Escenario que representa condiciones ambientales favorables para el inicio del fuego y posterior propagación y desarrollo. Incendios que pueden propagar fuera de capacidad de extinción en las zonas más energéticas, cabeza y sectores flanco-cabeza. Antorcheos múltiples. Focos secundarios puntuales a media distancia.
<b>Muy Alto</b>	Este escenario se configura mediante condiciones muy favorables para el inicio y posterior propagación del fuego. Las superficies potenciales de desarrollo del incendio en esta situación son altas, normalmente fuera de capacidad de extinción. Las maniobras de ataque solo serán posibles en las zonas con baja o nula alineación.

# SEGUIMIENTO DE INCIDENCIAS SIGNIFICATIVAS 2024

FECHA DE ACTUALIZACIÓN: 24/07/2024



## Imagen de la última incidencia significativa

(Argamasilla de Calatrava (CR) 24/07/2024)



## Resumen de últimas incidencias y comportamientos significativos observados

Ubicación	Superficie	Intensidad	Motor del incendio	Parámetros de fuego	FS	Observaciones
<b>Argamasilla de Cva. (CR)</b> 24/07/2024	600 ha*	Alta-Muy Alta	Viento-Topográfico	$V_{p\ media} = 20\ m/min$ $V_{p\ máx} = 33\ m/min$ $S_{p\ media} = 100\ ha/h$	-	Propagación siguiendo ejes de cresta con apertura hacia canalizaciones de viento junto con carreras topográficas. Viento alineado con relieve.
<b>Hellín (AB)</b> 19/07/2024	106,9 ha	Muy Alta	Viento	$V_{p\ media} = 50\ m/min$	280 m	Cabeza fuera de capacidad de extinción, con fuego de copas.
<b>Las Herencias (TO)</b> 12/07/2024	134 ha*	Alta	Viento	$V_{p\ media} = 26\ m/min$ $V_{p\ máx} = 35\ m/min$	25 m	Propagación perpendicular a eje de barrancas, desarrollo en zona de monte sin perder velocidad.
<b>Talavera de la Reina (TO)</b> 09/07/2024	172 ha*	Media-Alta	Viento	$V_{p\ media} = 28\ m/min$ $H_{llama} = 1 - 3\ m$	120 m	Salto autovía en eje principal
<b>Borox (TO)</b> 09/07/2024	41 ha*	Media-Alta	Viento	$V_{p\ media} = \text{por determinar}$ $H_{llama} = 1 - 2\ m$	420 m	Propagación conducida por fino muerto, afectando de forma pasiva a arbolado.
<b>Borox (TO)</b> 06/07/2024	64 ha	Media-Alta	Viento	$V_{p\ media} = 25\ m/min$ $H_{llama} = 1 - 2\ m$	-	Presencia de tapiz herbáceo que limita las propagaciones. Propagación conducida por fino muerto
<b>Borox (TO)</b> 05/07/2024	70 ha	Media-Alta	Viento	$V_{p\ media} = 19\ m/min$ $H_{llama} = 1 - 2\ m$ ( $H_{llama} > 2\ m$ puntualmente asociada a participación de comb. vivo)	-	Participación pasiva de arbolado en sectores de mayor alineación y acumulación de comb. fino muerto. Presencia de continuidad vertical
<b>Los Cerralbos (TO)</b> 01/06/2024	32,4 ha	Baja-Media	Viento	$V_{p\ media} = 25\ m/min$ $H_{llama} = 1 - 2\ m$	-	Algunas islas de combustible forestal no participan. No se aprecian antorcheos.
<b>Borox (TO)</b> 28/05/2024	35 ha	Baja-Media	Topográfico	$H_{llama} < 1\ m$ (puntualmente $> 1\ m$ )	-	
<b>Granátula de Calatrava (CR)</b> 26/05/2024	45 ha	Media	Viento-Topográfico	$V_{p\ media} < 2\ m/min$ $H_{llama} \approx 1\ m$	-	Zona con sequía moderada.

\*Superficie estimada no oficial.