

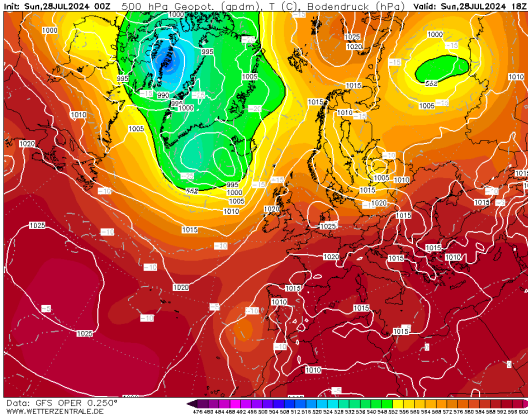
NIVEL DE PELIGRO

Extremo

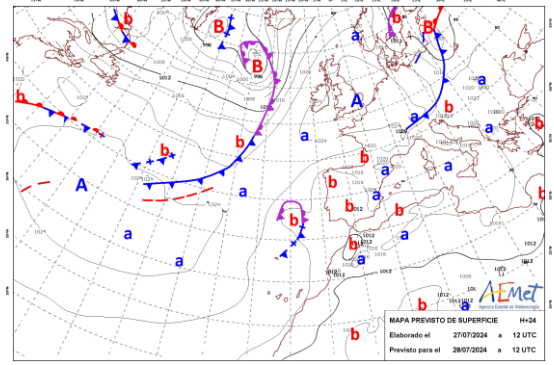
INFORMACIÓN METEOROLÓGICA

SITUACIÓN SINÓPTICA: Tipo 9. IMe Altas presiones sobre el Atlántico y Europa

Mapa de 500 hPa 28/07/2024 18 UTC GFS

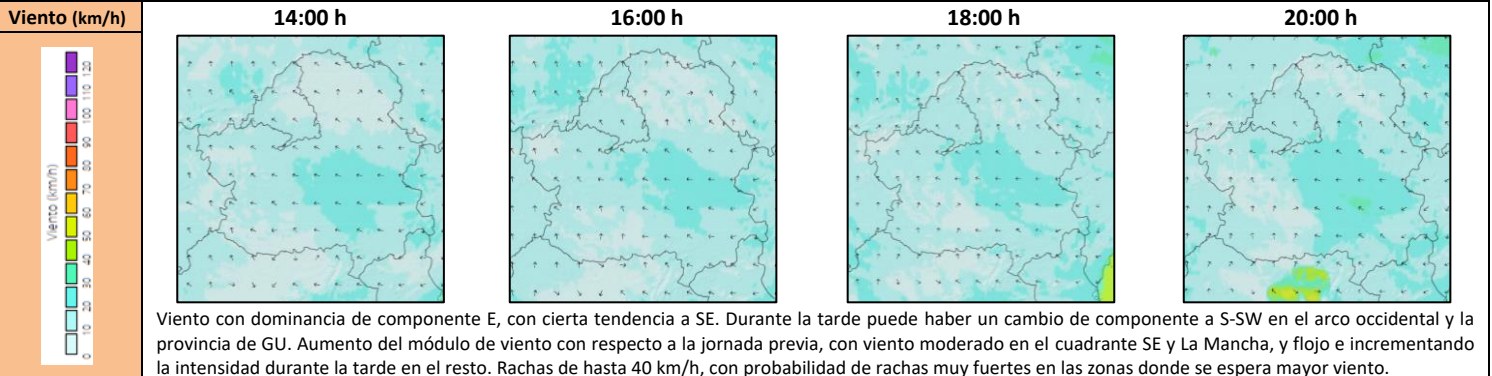


Mapa de superficie 28/07/2024 14:00 h

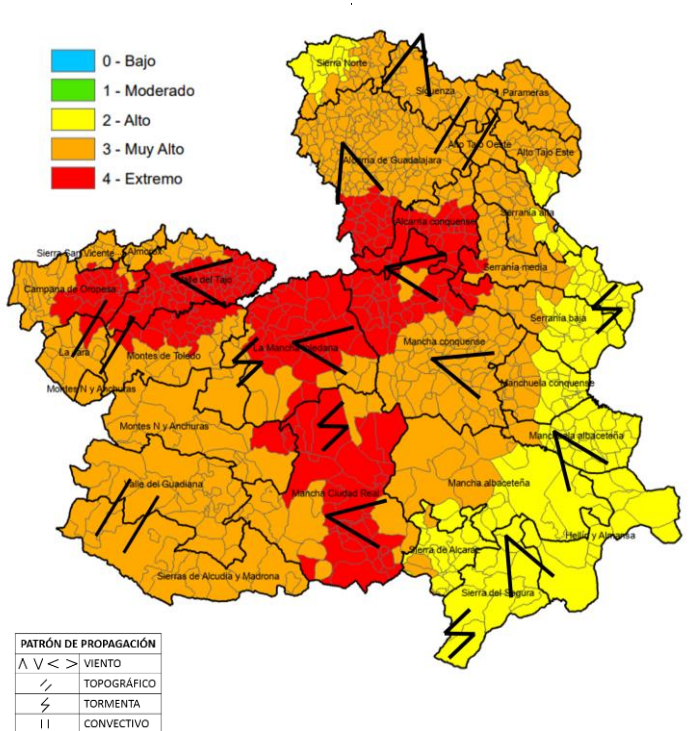


En su descenso bordeando la costa atlántica de la península la depresión aislada se sitúa frente al SW ibérico. Gana mayor terreno la masa de aire cálido sahariana cubriendo prácticamente la totalidad del territorio y situando los termómetros con valores muy elevados. Se espera también el ascenso de polvo en suspensión desde el continente africano, más probable en el extremo occidental, favoreciendo cielos con nubosidad, baja visibilidad y calima, aunque esta entrada hoy será más leve que en días próximos. En superficie, reflejo de la depresión en altura, con un pequeño centro de bajas presiones con un ligero frente asociado, formación de bajas térmicas en el centro sur y el NW peninsular y un par de altas relativas en las costas mediterráneas. Tanto la presencia las bajas térmicas como de la DANA aumenta la inestabilidad sobre el territorio.

LEYENDA	Albacete	Ciudad Real	Cuenca	Guadalajara	Toledo
T.Máx. (°C)	38	41	39	40	42
HR. mín. (%)	15	12	11	10	13



Índice de Propagación Potencial de Incendios Forestales
IPP previsto para el día 28 de julio de 2024



QUÉ HEMOS TENIDO

Incendios:
No muchas incidencias, todas ellas vinculadas a la actividad agrícola, destacando por extensión y acceso a zona forestal los incendios de Almadén (CR) y Sigüenza (GU). Propagaciones en media/alta intensidad propagando sobre combustibles finos y medios muertos apreciando consolidación de focos a corta distancia, ofreciendo oportunidades en zonas con desalineación y discontinuidades en el combustible.

Forestal >1 ha: 1CR, 1GU
No Forestal >1ha: 1 CR
No Forestal < 1ha: 1TO
Sin datos: 1CR

Meteorología:
Ligeros ascensos de T^amax en E de AB y CU y N de CR con valores superiores a 38°C en la 1/2 occidental y a 35°C en el resto salvo en el extremo E-NE. HRmin de hasta el 30% en el arco oriental, inferiores al 20% en todo el resto. Viento de S-SW flojo en 2/3 W y de S-SW en el 1/3 E, con intervalos moderados durante la tarde en el extremo SE. Formación de nubes de evolución en algunas zonas de montaña de la 1/2 oriental, con descarga de rayos en algunos puntos de GU y N de CU, prácticamente sin precipitaciones.

QUÉ PODEMOS ESPERAR

Escenario meteorológico:
T^amax con poca variación, con valores rondando los 40°C en la 1/2 occidental, 35-38 en el resto, salvo el extremo del arco occidental, entre 30 y 35°C. Noche sin recuperación nocturna de las humedades de los combustibles a excepción del extremo NE y el E de AB. HRmin inferiores al 20%, llegando hasta el 30% en el extremo SE. Probable formación de nubes de evolución núcleos tormentosos dispersos por el territorio, destacando Sierra del Segura, La Mancha y Toledo, con algo de aparato eléctrico y baja probabilidad de precipitación.

Escenario incendio:
Viento, hoy de E-SE, cobrando un mayor protagonismo en el motor de las propagaciones en el SE y la zona de la Mancha esperando propagaciones bastante rápidas durante la tarde. En la zona W de TO y CR, así como en GU, donde se espera un menor viento, este interactuará con la topografía y los vientos orográficos. Probable ignición por rayos latentes o por rayos producidos en las tormentas anunciadas hoy con comportamientos influenciados por su dinámica. El aumento de la inestabilidad para el día de hoy también puede afectar a la tasa decrecimiento superficial del fuego. Combustibles muy desecados y sin recuperación, con mayor facilidad para acceder a combustibles muertos más pesados y vivos, así como para hacer entrar a participar a la parte aérea y la consolidación de focos secundarios.

Disponibilidad de combustibles	
Humedad del combustible fino muerto (HCFM):	Valores mínimos del 1-2 %
Humedad del combustible medio muerto (HCMM):	Valores mínimos del 2-3 %
Combustibles vivos:	Disponibles si hay presencia y continuidad de muertos en superficie y/o plena alineación
Emisión de focos secundarios:	Masivos a corta distancia (< 50 m), puntualmente a media distancia (< 500 m)
Simultaneidad:	Probable para incendios de rastrojo. Poco probable para afecciones a masa forestal.
Fuego de copas:	Fuego pasivo de copas
Intervalo más desfavorable:	15:00 - 20:00 horas
IPP	Comportamiento General
Alto	Escenario que representa condiciones ambientales favorables para el inicio del fuego y posterior propagación y desarrollo. Incendios que pueden propagar fuera de capacidad de extinción en las zonas más energéticas, cabeza y sectores flanco-cabeza. Antorcheos múltiples. Focos secundarios puntuales a media distancia.
Muy Alto	Este escenario se configura mediante condiciones muy favorables para el inicio y posterior propagación del fuego. Las superficies potenciales de desarrollo del incendio en esta situación son altas, normalmente fuera de capacidad de extinción. Las maniobras de ataque solo serán posibles en las zonas con baja o nula alineación.
Extremo	Condiciones extremadamente favorables para el inicio y posterior propagación del fuego. El fuego manifiesta continuos episodios de comportamiento extremo (Paveseo masivo larga distancia, fuegos de copas activos o independientes, fenómenos convectivos). Asociado a episodios de viento con velocidades muy altas y situaciones de déficit hídrico del combustible importante.

SEGUIMIENTO DE INCIDENCIAS SIGNIFICATIVAS 2024

FECHA DE ACTUALIZACIÓN: 24/07/2024

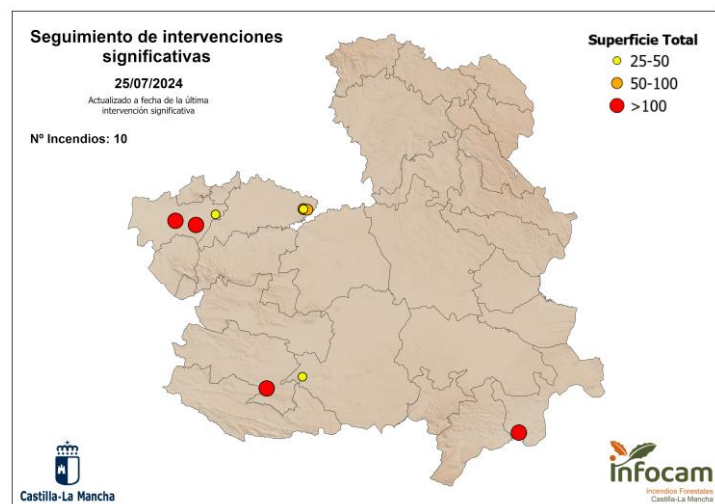


Imagen de la última incidencia significativa

(Argamasilla de Calatrava (CR) 24/07/2024)



Resumen de últimas incidencias y comportamientos significativos observados

Ubicación	Superficie	Intensidad	Motor del incendio	Parámetros de fuego	FS	Observaciones
Argamasilla de Cva. (CR) 24/07/2024	600 ha*	Alta-Muy Alta	Viento-Topográfico	$V_{p\ media} = 20\ m/min$ $V_{p\ máx} = 33\ m/min$ $S_{p\ media} = 100\ ha/h$	-	Propagación siguiendo ejes de cresta con apertura hacia canalizaciones de viento junto con carreras topográficas. Viento alineado con relieve.
Hellín (AB) 19/07/2024	106,9 ha	Muy Alta	Viento	$V_{p\ media} = 50\ m/min$	280 m	Cabeza fuera de capacidad de extinción, con fuego de copas.
Las Herencias (TO) 12/07/2024	134 ha*	Alta	Viento	$V_{p\ media} = 26\ m/min$ $V_{p\ máx} = 35\ m/min$	25 m	Propagación perpendicular a eje de barrancas, desarrollo en zona de monte sin perder velocidad.
Talavera de la Reina (TO) 09/07/2024	172 ha*	Media-Alta	Viento	$V_{p\ media} = 28\ m/min$ $H_{llama} = 1 - 3\ m$	120 m	Salto autovía en eje principal
Borox (TO) 09/07/2024	41 ha*	Media-Alta	Viento	$V_{p\ media} = \text{por determinar}$ $H_{llama} = 1 - 2\ m$	420 m	Propagación conducida por fino muerto, afectando de forma pasiva a arbolado.
Borox (TO) 06/07/2024	64 ha	Media-Alta	Viento	$V_{p\ media} = 25\ m/min$ $H_{llama} = 1 - 2\ m$	-	Presencia de tapiz herbáceo que limita las propagaciones. Propagación conducida por fino muerto
Borox (TO) 05/07/2024	70 ha	Media-Alta	Viento	$V_{p\ media} = 19\ m/min$ $H_{llama} = 1 - 2\ m$ ($H_{llama} > 2\ m$ puntualmente asociada a participación de comb. vivo)	-	Participación pasiva de arbolado en sectores de mayor alineación y acumulación de comb. fino muerto. Presencia de continuidad vertical
Los Cerralbos (TO) 01/06/2024	32,4 ha	Baja-Media	Viento	$V_{p\ media} = 25\ m/min$ $H_{llama} = 1 - 2\ m$	-	Algunas islas de combustible forestal no participan. No se aprecian antorcheos.
Borox (TO) 28/05/2024	35 ha	Baja-Media	Topográfico	$H_{llama} < 1\ m$ (puntualmente $> 1\ m$)	-	
Granátula de Calatrava (CR) 26/05/2024	45 ha	Media	Viento-Topográfico	$V_{p\ media} < 2\ m/min$ $H_{llama} \approx 1\ m$	-	Zona con sequía moderada.

*Superficie estimada no oficial.