

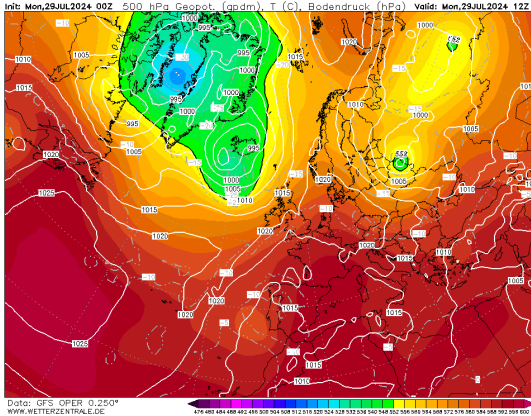
NIVEL DE PELIGRO

Extremo

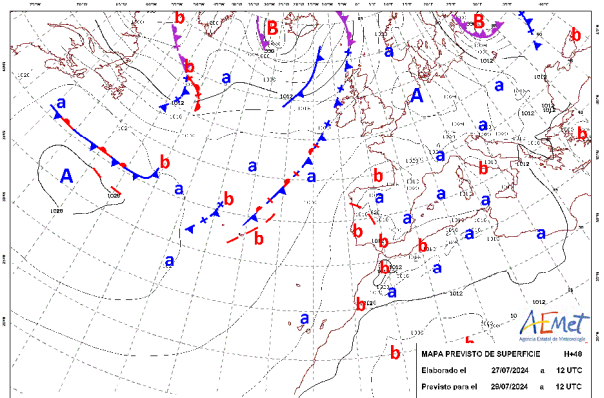
INFORMACIÓN METEOROLÓGICA

SITUACIÓN SINÓPTICA: Tipo 9. I Me Altas presiones sobre el Atlántico y Europa

Mapa de 500 hPa 29/07/2024 12 UTC GFS



Mapa de superficie 29/07/2024 14:00 h



La situación continúa marcada por un embolsamiento de aire frío aislado en niveles altos con centro, frente al cabo de San Vicente (SW peninsular). Durante el día de hoy, evoluciona hacia el NE con tendencia a unirse de nuevo a la circulación general. Las Altas presiones del Atlántico continúan desplazadas hacia el W, reflejo en superficie del Anticiclón de las Azores, que establece puente anticiclónico débil con el anticiclón de Centro Europa. En superficie, sobre la península, líneas de inestabilidad en el SW con evolución hacia el interior.

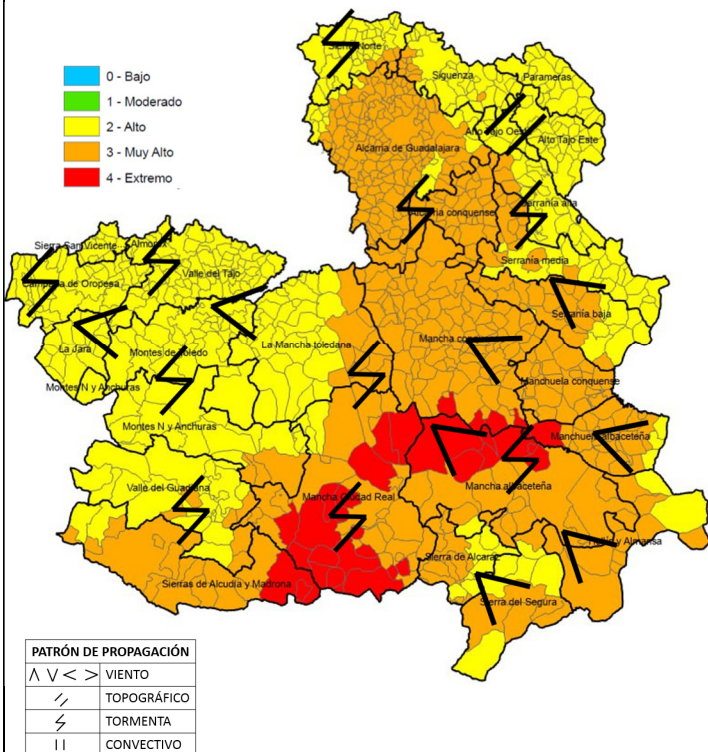
LEYENDA	Albacete	Ciudad Real	Cuenca	Guadalajara	Toledo
T.Máx. (°C)	38	38	36	35	39
HR. mín. (%)	17	18	15	20	20

Viento (km/h)	14:00 h	16:00 h	18:00 h	20:00 h

Durante la mañana, continua el dominio de viento de componente E, moderados en valles principales con sumatorio de general mas catabático, la excepción en el NE, dominio de S flojo. Durante la tarde, dominio de componente S, módulos de flojos a moderados. Lo más destacable, formación de núcleos tormentosos en el SW con evolución hacia el interior, vientos asociados a la formación, maduración y disipación de estos núcleos, con rachas de fuertes a muy fuertes (60-80Km/h).

Índice de Propagación Potencial de Incendios Forestales

IPP previsto para el día 29 de julio de 2024



QUÉ HEMOS TENIDO

Incidencias:
No muchas incidencias que se concentraron en el tramo de mañana y en el tramo final de tarde. En general, incidencias asociadas a zonas agrícolas, periurbanas y riberas o cauces. Mayor concentración en zonas del SW

Forestal >1 ha: 1CR, 1GU **No Forestal > 1ha:** 1 TO, 1CU, 2 CR
No Forestal < 1ha: 2TO, 1CU, 2CR **Sin datos:** 1CU

Meteorología:
Otra jornada mas con altas temperaturas y humedades bajas, donde domino flujo del E, fortaleciéndose durante las mañanas en valles del W.

QUÉ PODEMOS ESPERAR

Escenario meteorológico:
Escenario marcado por el aumento de la inestabilidad, chubascos en la mitad W durante la mañana, y cielos cubiertos en la mitad W en general, vientos con rachas fuertes 50-80km/h asociados al desarrollo y evolución de convección mesoescalar organizada, líneas de inestabilidad desarrollando desde el W hacia zonas del interior. En zonas más al E, mayor probabilidad de tormentas secas, y reventones.

Escenario incendio:
Escenario de mayor dinámica e incertidumbre en el desarrollo de las propagaciones. Incendios que consolidan desde el inicio, sobre todo en estructuras con carga de combustibles muertos. Incendios conducidos por tormentas durante la tarde. Propagaciones rápidas con cambios erráticos en zonas y áreas de formación de núcleos tormentosos. Posibilidad de simultaneidad por aparato eléctrico, mayor probabilidad de tormentas secas según nos aproximamos a zonas del E.
La actividad de cosecha del cereal se concentra en zonas del N de las provincias del NE.

Disponibilidad de combustibles	
Humedad del combustible fino muerto (HCFM):	Valores mínimos del 1-2 % (Zonas SE)
Humedad del combustible medio muerto (HCMM):	Valores mínimos del 4-5 % (Zonas SE)
Combustibles vivos:	Disponibles, mayores intensidades combinadas con estructuras con carga de muerto
Emisión de focos secundarios:	Masivos a corta distancia (< 50 m), puntualmente a media distancia (< 500 m)
Simultaneidad:	Probable, asociada a la actividad tormentosa y a la interacción de masas.
Fuego de copas:	Fuego pasivo de copas
Intervalo más desfavorable:	15:00 - 20:00 horas
IPP	Comportamiento General
Alto	Escenario que representa condiciones ambientales favorables para el inicio del fuego y posterior propagación y desarrollo. Incendios que pueden propagar fuera de capacidad de extinción en las zonas más energéticas, cabeza y sectores flanco-cabeza. Antorcheos múltiples. Focos secundarios puntuales a media distancia.
Muy Alto	Este escenario se configura mediante condiciones muy favorables para el inicio y posterior propagación del fuego. Las superficies potenciales de desarrollo del incendio en esta situación son altas, normalmente fuera de capacidad de extinción. Las maniobras de ataque solo serán posibles en las zonas con baja o nula alineación.
Extremo	Condiciones extremadamente favorables para el inicio y posterior propagación del fuego. El fuego manifiesta continuos episodios de comportamiento extremo (Paveseo masivo larga distancia, fuegos de copas activos o independientes, fenómenos convectivos). Asociado a episodios de viento con velocidades muy altas y situaciones de déficit hídrico del combustible importante.

SEGUIMIENTO DE INCIDENCIAS SIGNIFICATIVAS 2024

FECHA DE ACTUALIZACIÓN: 24/07/2024

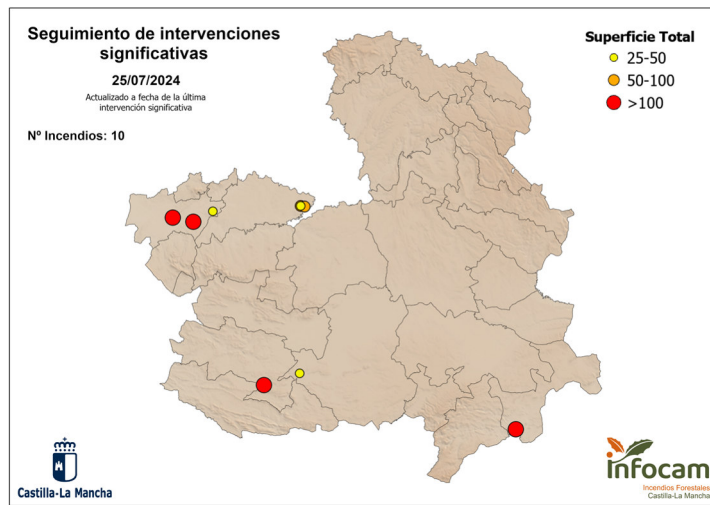


Imagen de la última incidencia significativa
(Argamasilla de Calatrava (CR) 24/07/2024)



Resumen de últimas incidencias y comportamientos significativos observados

Ubicación	Superficie	Intensidad	Motor del incendio	Parámetros de fuego	FS	Observaciones
Argamasilla de Cva. (CR) 24/07/2024	700 ha*	Alta-Muy Alta	Viento-Topográfico	V_p media = 20 m/min V_p máx = 33 m/min S_p media = 100 ha/h	-	Propagación siguiendo ejes de cresta con apertura hacia canalizaciones de viento junto con carreras topográficas. Viento alineado con relieve.
Hellín (AB) 19/07/2024	106,9 ha	Muy Alta	Viento	V_p media = 50 m/min	280 m	Cabeza fuera de capacidad de extinción, con fuego de copas.
Las Herencias (TO) 12/07/2024	134 ha*	Alta	Viento	V_p media = 26 m/min V_p máx = 35 m/min	25 m	Propagación perpendicular a eje de barrancas, desarrollo en zona de monte sin perder velocidad.
Talavera de la Reina (TO) 09/07/2024	172 ha*	Media-Alta	Viento	V_p media = 28 m/min H_{llama} = 1 - 3 m	120 m	Salto autovía en eje principal
Borox (TO) 09/07/2024	41 ha*	Media-Alta	Viento	V_p media = por determinar H_{llama} = 1 - 2 m	420 m	Propagación conducida por fino muerto, afectando de forma pasiva a arbolado.
Borox (TO) 06/07/2024	64 ha	Media-Alta	Viento	V_p media = 25 m/min H_{llama} = 1 - 2 m	-	Presencia de tapiz herbáceo que limita las propagaciones. Propagación conducida por fino muerto
Borox (TO) 05/07/2024	70 ha	Media-Alta	Viento	V_p media = 19 m/min H_{llama} = 1 - 2 m (H_{llama} > 2 m puntualmente asociada a participación de comb. vivo)	-	Participación pasiva de arbolado en sectores de mayor alineación y acumulación de comb. fino muerto. Presencia de continuidad vertical
Los Cerralbos (TO) 01/06/2024	32,4 ha	Baja-Media	Viento	V_p media = 25 m/min H_{llama} = 1 - 2 m	-	Algunas islas de combustible forestal no participan. No se aprecian antorcheos.
Borox (TO) 28/05/2024	35 ha	Baja-Media	Topográfico	H_{llama} < 1 m (puntualmente > 1 m)	-	

**Granátula de
Calatrava (CR)**
26/05/2024

45 ha

Media

Viento-
Topográfico

$V_{p\ media} < 2\ m/min$
 $H_{llama} \approx 1\ m$

-

Zona con sequía moderada.

*Superficie estimada no oficial.