

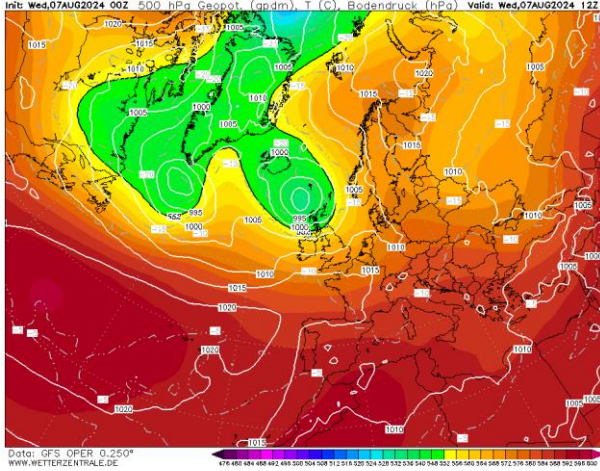
NIVEL DE PELIGRO

Extremo

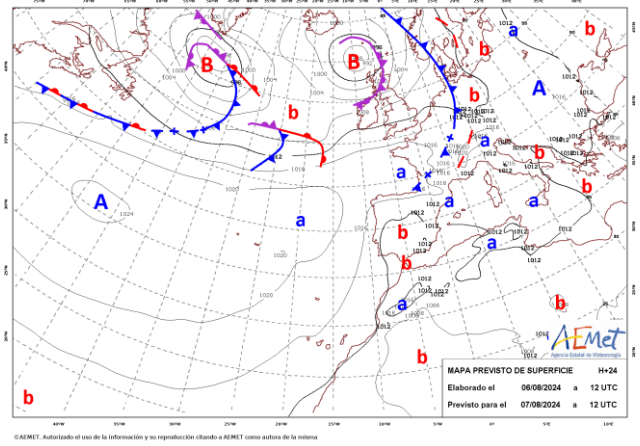
INFORMACIÓN METEOROLÓGICA

SITUACIÓN SINÓPTICA: Tipo 5. IZe Anticiclón de las Azores y depresión térmica peninsular

Mapa de 500 hPa 07/08/2024 12 UTC GFS

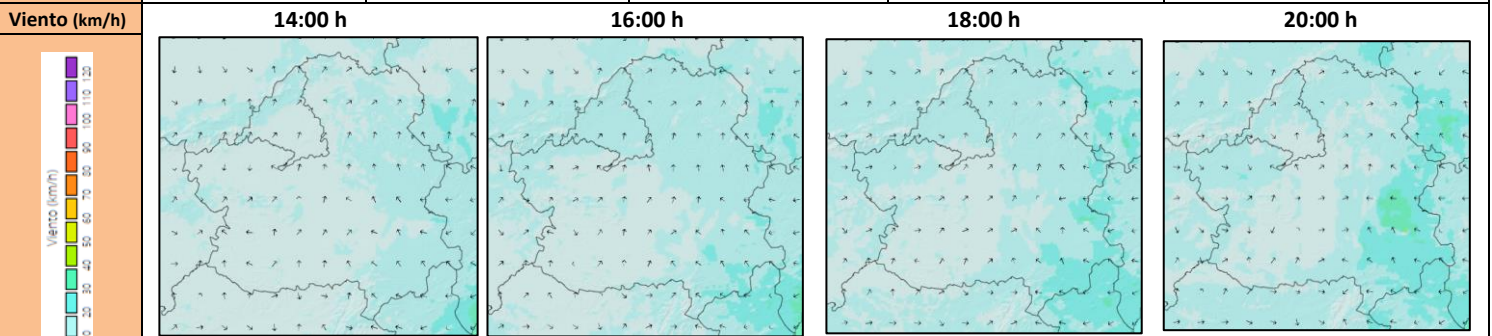


Mapa de superficie 07/08/2024 14:00 h



En altura, continúa el flujo zonal, manteniéndose previsiblemente hasta el fin de semana. En superficie, la baja térmica sigue determinando la meteo, con entrada de masa subtropical desde poniente, desecando a su paso por la península. Cuencas del levante activas.

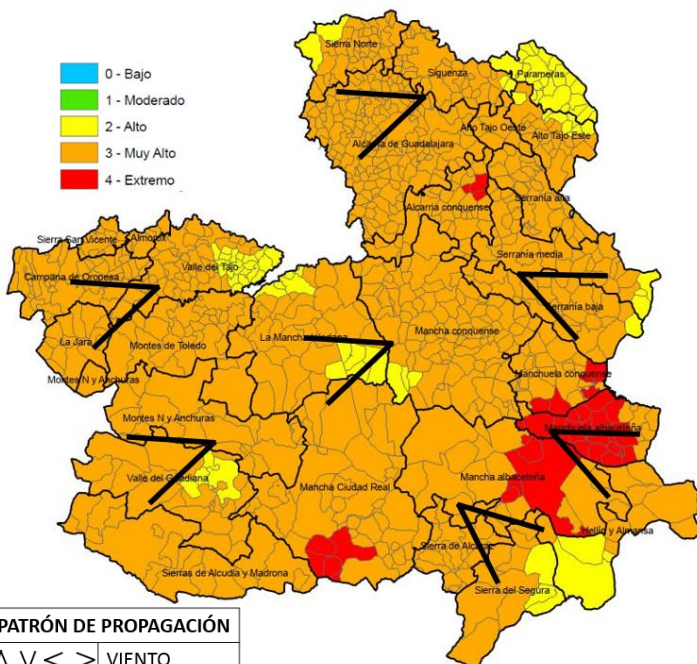
LEYENDA	Albacete	Ciudad Real	Cuenca	Guadalajara	Toledo
T.Máx. (°C)	39	40	39	38	40
HR. mín. (%)	9	7	9	11	9



Vientos flojos con algún intervalo moderado de componente este en el cuadrante SE durante la tarde. Incremento de módulo de componente W en Toledo y NW de Ciudad Real a partir de las 15:00 h. Rachas fuertes comprendidas entre 30-40 km en Albacete y sureste de Cuenca a última hora de la tarde.

Índice de Propagación Potencial de Incendios Forestales

IPP previsto para el día 7 de agosto de 2024



PATRÓN DE PROPAGACIÓN

∧ ∨ < >	VIENTO
∕ ∕	TOPOGRÁFICO
⚡	TORMENTA
	CONVECTIVO

QUÉ HEMOS TENIDO

Incidencias:
Bajo número de incidencias para la fecha actual. Se destaca el IF La Estrella (TO), que aún sigue activo con propagaciones en muy alta intensidad durante el último tramo de la tarde.

Forestal > 1 ha: 1TO **Sin datos:** 3CR, 1GU, 2TO

Meteorología:
Jornada con temperaturas que superaron los 40°C en Toledo, y algo inferiores en el resto de la región. En el norte de GU, rondaron los 30-33°C. HR muy bajas, que durante la noche no permitieron la recuperación nocturna de las humedades en prácticamente toda la región excepto en el norte de GU, donde fueron mayores. Los vientos fueron de flojos a moderados con rachas moderadas, terrales.

QUÉ PODEMOS ESPERAR

Escenario meteorológico:
Ligera bajada de las temperaturas máximas y ascenso de las HR en las horas centrales del día, aunque la acumulación de días bajo atmósfera desecante condiciona la situación de los combustibles. Se mantiene la masa autóctona, lo que ocasiona inestabilidad en superficie derivada de la baja térmica. Avisos amarillos y naranjas de AEMET por temperaturas máximas. Rayos en la Serranía de Cuenca y en la Mancha Albaceteña. No esperamos tormentas.

Escenario de incendio:
La alta disponibilidad de los finos muertos favorecerá carreras topográficas energéticas en zonas forestales, en alta y muy alta intensidad, siempre que exista acumulación de combustibles. Consolidación de focos secundarios a corta y media distancia que comprometer las posibles líneas de control. En el cuadrante SE, debido al viento de la tarde, los incendios sobre terreno forestal propagarán fácilmente fuera de capacidad de contención. En caso de alineaciones con la orografía, esperamos grandes tasas de crecimiento que obligarán a trabajar buscando zonas de oportunidad. La ventana de GIF se circunscribe a prácticamente a toda la región.

Disponibilidad de combustibles	
Humedad del combustible fino muerto (HCFM):	Valores mínimos del 2 %
Humedad del combustible medio muerto (HCMM):	Valores mínimos del 4 %
Combustibles vivos:	Disponibles, mayores intensidades combinadas con estructuras con carga de muerto
Emisión de focos secundarios:	Masivos a corta distancia (< 50 m), puntualmente a media distancia (< 500 m)
Simultaneidad:	Probable
Fuego de copas:	Fuego pasivo de copas
Intervalo más desfavorable:	14:00 - 20:00 horas
IPP	Comportamiento General
Alto	Escenario que representa condiciones ambientales favorables para el inicio del fuego y posterior propagación y desarrollo. Incendios que pueden propagar fuera de capacidad de extinción en las zonas más energéticas, cabeza y sectores flanco-cabeza. Antorcheos múltiples. Focos secundarios puntuales a media distancia.
Muy Alto	Este escenario se configura mediante condiciones muy favorables para el inicio y posterior propagación del fuego. Las superficies potenciales de desarrollo del incendio en esta situación son altas, normalmente fuera de capacidad de extinción. Las maniobras de ataque solo serán posibles en las zonas con baja o nula alineación.
Extremo	Condiciones extremadamente favorables para el inicio y posterior propagación del fuego. El fuego manifiesta continuos episodios de comportamiento extremo (Paveseo masivo larga distancia, fuegos de copas activos o independientes, fenómenos convectivos). Asociado a episodios de viento con velocidades muy altas y situaciones de déficit hídrico del combustible importante.

SEGUIMIENTO DE INCIDENCIAS SIGNIFICATIVAS 2024

FECHA DE ACTUALIZACIÓN: 07/08/2024

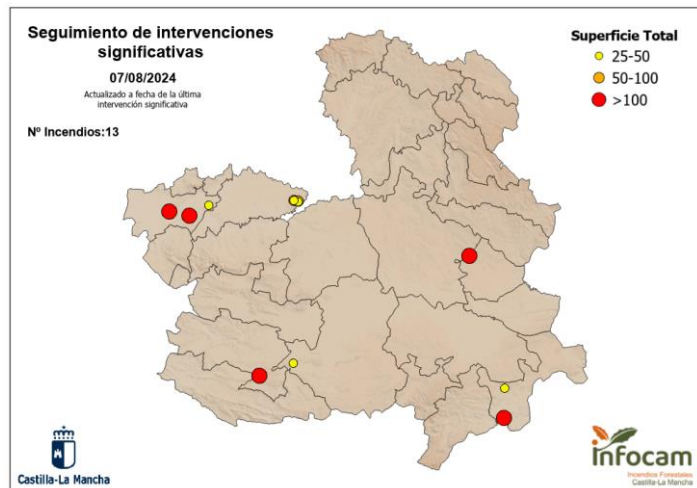


Imagen de la última incidencia significativa

(La Estrella (TO) 06/08/2024)



Resumen de últimas incidencias y comportamientos significativos observados

Ubicación	Superficie	Intensidad	Motor del incendio	Parámetros de fuego	FS	Observaciones
La Estrella (TO) 06/08/2024	Activo*	Alta-Muy Alta	Viento-Topográfico	V_p media = 1,5 km/h S_p media = 104 ha/h	Masivos a corta distancia	Propagación en muy alta intensidad en plenas alineaciones.
Tobarra (AB) 02/08/2024	37 ha*	Media-Alta	Contraviento	V_p media = 0,42 km/h S_p media = 13,4 ha/h	Masivos a corta distancia	Viento perpendicular a eje cresta, que lanza focos secundarios al pie de la ladera, posibilitando nuevas carreras topográficas hasta las partes altas.
Valverdejo (CU) 30/07/2024	2000 ha*	Superficie Muy Alta-fuego pasivo	Viento	V_p media = 3 km/h S_p media = 350 ha/h	Masivos a corta y puntuales a media.	Formación de pirocumulos en fase de mayor actividad.
Argamasilla de Cva. (CR) 24/07/2024	700 ha*	Alta-Muy Alta	Viento-Topográfico	V_p media = 20 m/min V_p máx = 33 m/min S_p media = 100 ha/h	-	Propagación siguiendo ejes de cresta con apertura hacia canalizaciones de viento junto con carreras topográficas. Viento alineado con relieve.
Hellín (AB) 19/07/2024	106,9 ha	Muy Alta	Viento	V_p media = 50 m/min	280 m	Cabeza fuera de capacidad de extinción, con fuego de copas.
Las Herencias (TO) 12/07/2024	134 ha*	Alta	Viento	V_p media = 26 m/min V_p máx = 35 m/min	25 m	Propagación perpendicular a eje de barrancas, desarrollo en zona de monte sin perder velocidad.
Talavera de la Reina (TO) 09/07/2024	172 ha*	Media-Alta	Viento	V_p media = 28 m/min H_{llama} = 1 - 3 m	120 m	Salto autovía en eje principal
Borox (TO) 09/07/2024	41 ha*	Media-Alta	Viento	V_p media = por determinar H_{llama} = 1 - 2 m	420 m	Propagación conducida por fino muerto, afectando de forma pasiva a arbolado.
Borox (TO) 06/07/2024	64 ha	Media-Alta	Viento	V_p media = 25 m/min H_{llama} = 1 - 2 m	-	Presencia de tapiz herbáceo que limita las propagaciones. Propagación conducida por fino muerto
Borox (TO) 05/07/2024	70 ha	Media-Alta	Viento	V_p media = 19 m/min H_{llama} = 1 - 2 m (H_{llama} >2 m puntualente asociada a participación de comb. vivo)	-	Participación pasiva de arbolado en sectores de mayor alineación y acumulación de comb. fino muerto. Presencia de continuidad vertical
Los Cerralbos (TO) 01/06/2024	32,4 ha	Baja-Media	Viento	V_p media = 25 m/min H_{llama} = 1 - 2 m	-	Algunas islas de combustible forestal no participan. No se aprecian antorcheos.
Borox (TO) 28/05/2024	35 ha	Baja-Media	Topográfico	H_{llama} < 1 m (puntualmente > 1 m)	-	
Granátula de Calatrava (CR) 26/05/2024	45 ha	Media	Viento-Topográfico	V_p media < 2 m/min H_{llama} ≈ 1 m	-	Zona con sequía moderada.

*Superficie estimada no oficial.