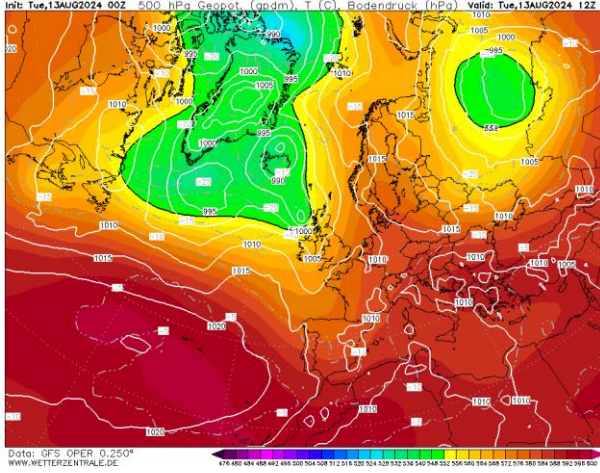


NIVEL DE PELIGRO Extremo

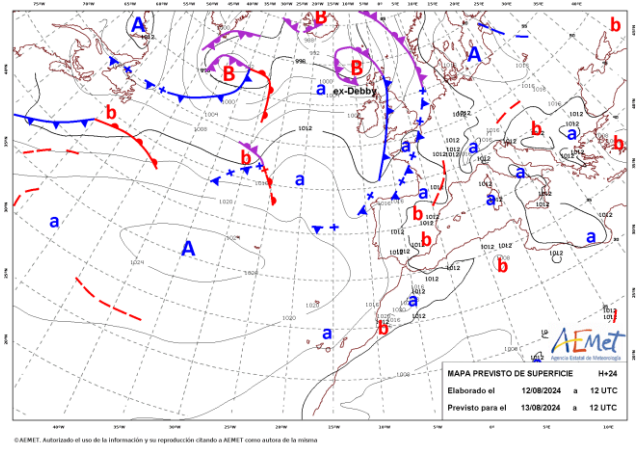
INFORMACIÓN METEOROLÓGICA

SITUACIÓN SINÓPTICA: Tipo 8. IMe Anticiclón atlántico y depresión térmica peninsular

Mapa de 500 hPa 13/08/2024 12 UTC GFS



Mapa de superficie 13/08/2024 14:00 h



Posicionamiento de vaguada (aire frío en altura) sobre la península. En superficie, continua el debilitamiento de bloqueo anticiclónico favoreciendo la aproximación de frentes atlánticos a la península. Se observa desplazamiento de baja térmica hacia levante. La interacción de inestabilidad (concentrada principalmente en levante) y la presencia de aire frío en altura tomará importancia en la región durante la jornada de hoy.

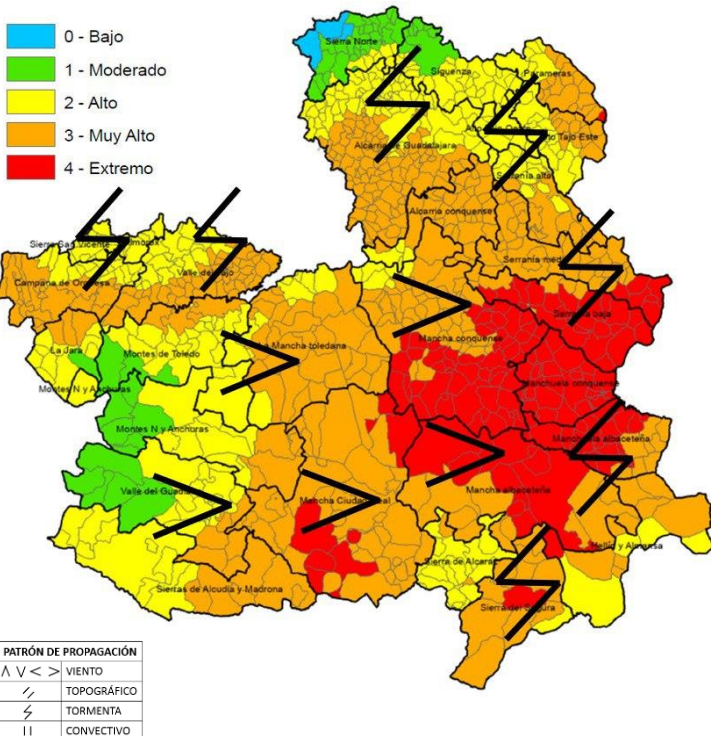
LEYENDA	Albacete	Ciudad Real	Cuenca	Guadalajara	Toledo
T.Máx. (°C)	38	33	35	34	33
HR. mín. (%)	12	14	12	15	16

Viento (km/h)	14:00 h	16:00 h	18:00 h	20:00 h

De forma generalizada, a comienzo de jornada comp. SW. Con el transcurso de la tarde tendencia a componente W-NW. En todo el arco oriental comp. E-SE favoreciendo la aparición de líneas de confluencia. Módulos flojos-moderados con aumento de modulo durante la tarde, principalmente en 1/2 oriental. En N de TO, arco oriental y provincia de GU núcleos tormentosos con posibilidad de afección de vientos erráticos y racheados (principalmente GU). Durante la noche tendencia a comp. N. La jornada de hoy queda caracterizada por cambio de comp. progresiva de SW a N

Índice de Propagación Potencial de Incendios Forestales

IPP previsto para el día 13 de agosto de 2024



QUÉ HEMOS TENIDO

Incidencias:
Sin comportamientos de fuego significativos. Incidencias asociadas a combustible fino muerto. Jornada nocturna con escasas incidencias.
Sin datos: 1GU For >1ha: 1AB For <1ha: 1TO No For <1ha: 2CR, 1TO No For >1ha: 1 CU

Meteorología:
Disminución de Tª y aumento de HR (aun manteniendo avisos meteorológicos por alta Tª). Desplazamiento de baja térmica hacia levante, concentrando inestabilidad en tercio oriental peninsular. Ligero aumento de HCFM y HCMM. Descarga de rayos en N de GU con escasa precipitación asociada. Aumento de HR nocturna respecto a días anteriores, aunque limitadas para recuperación.

QUÉ PODEMOS ESPERAR

Escenario meteorológico:
Sin avisos meteorológicos en la región. Continuación de disminución de Tªmax (3-4°C) y aumento de HRmin (4-5%). Jornada nubosa a nivel generalizado (baja insolación de combustibles). Probabilidad de tormenta en N de TO, arco oriental y GU (más probable en esta última). Se espera descarga de rayos en N de GU con escasa precipitación asociada. Inestabilidad concentrada en tercio oriental peninsular.

Escenario de incendio:
A nivel generalizado propagaciones conducidas por viento predominante de W destacando el cambio de viento indicado (sentido horario de SW hasta N en horas nocturnas). Aceleración de propagaciones nocturnas a sotavento de sistemas montañosos principales con el cambio de viento a N. En zonas de formación de tormentas, probabilidad de afección de vientos erráticos y racheados, especialmente GU. En arco oriental, confluencia de viento que afectarán a las propagaciones aun existiendo menor probabilidad de tormenta. Posibilidad de igniciones por rayos latentes en GU y rayos caídos durante la jornada de hoy. El estado actual de los combustibles en la región (vivos y muertos) ocasiona propagaciones fuera de capacidad de contención de forma generalizada a pesar de no estar inmersos en un episodio de viento significativo, destacando que cuando estas propagaciones impactan en zona forestal no pierden dinámica. Facilidad de acceso al combustible vivo. Facilidad de consolidación de focos secundarios.

Disponibilidad de combustibles	
Humedad del combustible fino muerto (HCFM):	Valores mínimos del 3%
Humedad del combustible medio muerto (HCMM):	Valores mínimos del 5%
Combustibles vivos:	Disponibles, mayores intensidades combinadas con estructuras con carga de muerto.
Emisión de focos secundarios:	Masivos a corta distancia (< 50 m), puntualmente a media distancia (< 500 m) y larga distancia (>500m) principalmente en ½ oriental en sectores más energéticos.
Simultaneidad:	Probable
Fuego de copas:	Fuego pasivo de copas
Intervalo más desfavorable:	14:00 - 20:00 horas
IPP	Comportamiento General
Bajo	Baja disponibilidad de combustibles. Ignición posible, aunque no encontrará condiciones favorables para la propagación, con propagaciones discontinuas (puntuales) y perímetros irregulares. Cierta capacidad de propagación en horas centrales. Dentro de capacidad de extinción.
Moderado	Escenario que representa condiciones ambientales que permiten el inicio y posterior propagación del incendio en condiciones de comportamiento del fuego y potencial de desarrollo moderadas. Bajas intensidades y velocidades de propagación en aquellas estructuras de combustible que consigan sostener una propagación. Incendios que propagan dentro de capacidad de extinción. Antorcheos puntuales. Focos secundarios puntuales a corta distancia.
Alto	Escenario que representa condiciones ambientales favorables para el inicio del fuego y posterior propagación y desarrollo. Incendios que pueden propagar fuera de capacidad de extinción en las zonas más energéticas, cabeza y sectores flanco-cabeza. Antorcheos múltiples. Focos secundarios puntuales a media distancia.
Muy Alto	Este escenario se configura mediante condiciones muy favorables para el inicio y posterior propagación del fuego. Las superficies potenciales de desarrollo del incendio en esta situación son altas, normalmente fuera de capacidad de extinción. Las maniobras de ataque solo serán posibles en las zonas con baja o nula alineación.
Extremo	Condiciones extremadamente favorables para el inicio y posterior propagación del fuego. El fuego manifiesta continuos episodios de comportamiento extremo (Paveseo masivo larga distancia, fuegos de copas activos o independientes, fenómenos convectivos). Asociado a episodios de viento con velocidades muy altas y situaciones de déficit hídrico del combustible importante.

SEGUIMIENTO DE INCIDENCIAS SIGNIFICATIVAS 2024

FECHA DE ACTUALIZACIÓN: 07/08/2024

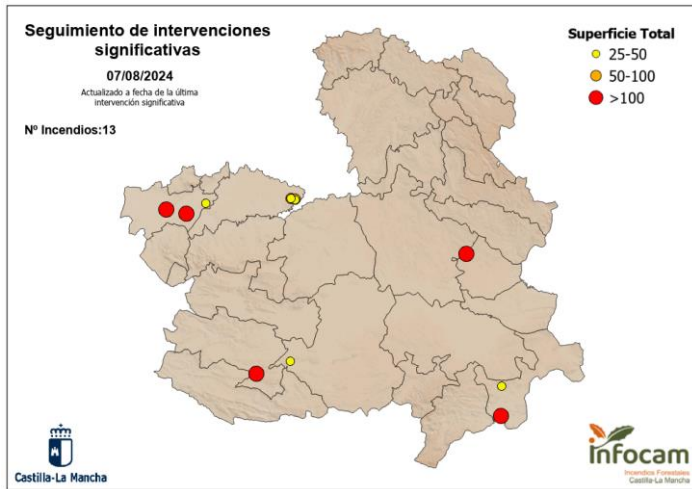


Imagen de la última incidencia significativa

(La Estrella (TO) 06/08/2024)



Resumen de últimas incidencias y comportamientos significativos observados

Ubicación	Superficie	Intensidad	Motor del incendio	Parámetros de fuego	FS	Observaciones
La Estrella (TO) 06/08/2024	2.500 ha*	Alta-Muy Alta	Viento convectivo-Topográfico	V_p media = 1,5 km/h S_p media = 104 ha/h	Masivos a corta distancia	Fase convectiva a última hora de la tarde, con desarrollo de pirocúmulo.
Tobarra (AB) 02/08/2024	37 ha*	Media-Alta	Contraviento	V_p media = 0,42 km/h S_p media = 13,4 ha/h	Masivos a corta distancia	Viento perpendicular a eje cresta, que lanza focos secundarios al pie de la ladera, posibilitando nuevas carreras topográficas hasta las partes altas.
Valverdejo (CU) 30/07/2024	2.000 ha*	Superficie Muy Alta-fuego pasivo	Viento convectivo	V_p media = 3 km/h S_p media = 350 ha/h	Masivos a corta y puntuales a media.	Formación de pirocúmulos en fase de mayor actividad.
Argamasilla de Cva. (CR) 24/07/2024	716 ha	Alta-Muy Alta	Viento-Topográfico	V_p media = 20 m/min V_p máx = 33 m/min S_p media = 100 ha/h	-	Propagación siguiendo ejes de cresta con apertura hacia canalizaciones de viento junto con carreras topográficas. Viento alineado con relieve.
Hellín (AB) 19/07/2024	106,9 ha	Muy Alta	Viento	V_p media = 50 m/min	280 m	Cabeza fuera de capacidad de extinción, con fuego de copas.

SEGUIMIENTO DE INCIDENCIAS SIGNIFICATIVAS 2024

Ubicación	Superficie	Intensidad	Motor del incendio	Parámetros de fuego	FS	Observaciones
Las Herencias (TO) 12/07/2024	134 ha*	Alta	Viento	$V_{p\ media} = 26\ m/min$ $V_{p\ máx} = 35\ m/min$	25 m	Propagación perpendicular a eje de barrancas, desarrollo en zona de monte sin perder velocidad.
Talavera de la Reina (TO) 09/07/2024	172 ha*	Media-Alta	Viento	$V_{p\ media} = 28\ m/min$ $H_{llama} = 1 - 3\ m$	120 m	Salto autovía en eje principal
Borox (TO) 05/07/2024	70 ha	Media-Alta	Viento	$V_{p\ media} = 19\ m/min$ $H_{llama} = 1 - 2\ m$ ($H_{llama} > 2\ m$ puntualente asociada a participación de comb. vivo)	-	Participación pasiva de arbolado en sectores de mayor alineación y acumulación de comb. fino muerto. Presencia de continuidad vertical
Los Cerralbos (TO) 01/06/2024	32,4 ha	Baja-Media	Viento	$V_{p\ media} = 25\ m/min$ $H_{llama} = 1 - 2\ m$	-	Algunas islas de combustible forestal no participan. No se aprecian antorcheos.
Borox (TO) 28/05/2024	35 ha	Baja-Media	Topográfico	$H_{llama} < 1\ m$ (puntualmente $> 1\ m$)	-	
Granátula de Calatrava (CR) 26/05/2024	45 ha	Media	Viento- Topográfico	$V_{p\ media} < 2\ m/min$ $H_{llama} \approx 1\ m$	-	Zona con sequía moderada.

*Superficie estimada no oficial.