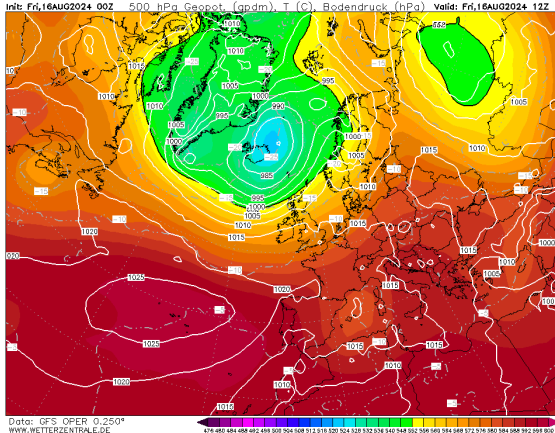


**NIVEL DE PELIGRO** Muy Alto

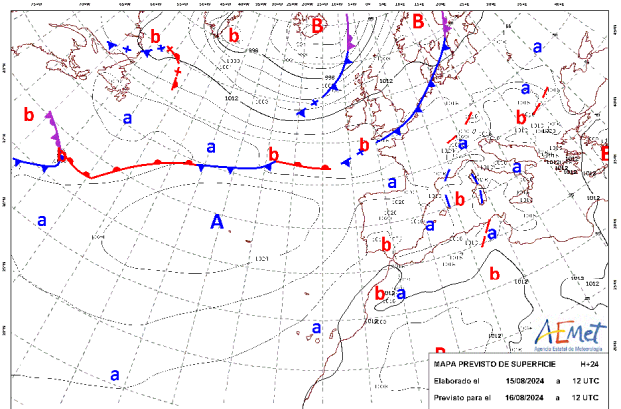
**INFORMACIÓN METEOROLÓGICA**

**SITUACIÓN SINÓPTICA: Tipo 14. ID Depresión balear**

Mapa de 500 hPa 16/08/2024 12 UTC GFS

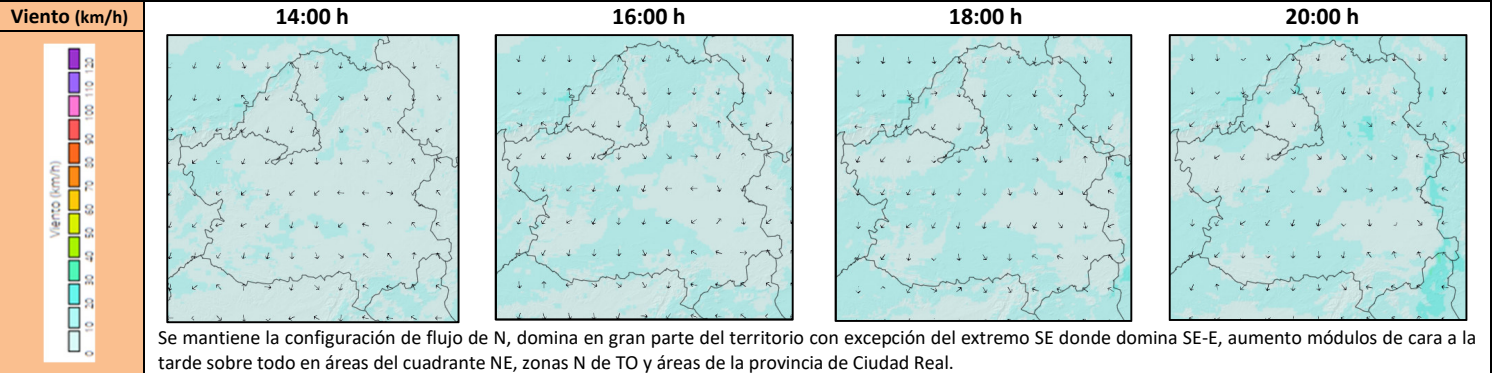


Mapa de superficie 16/08/2024 14:00 h



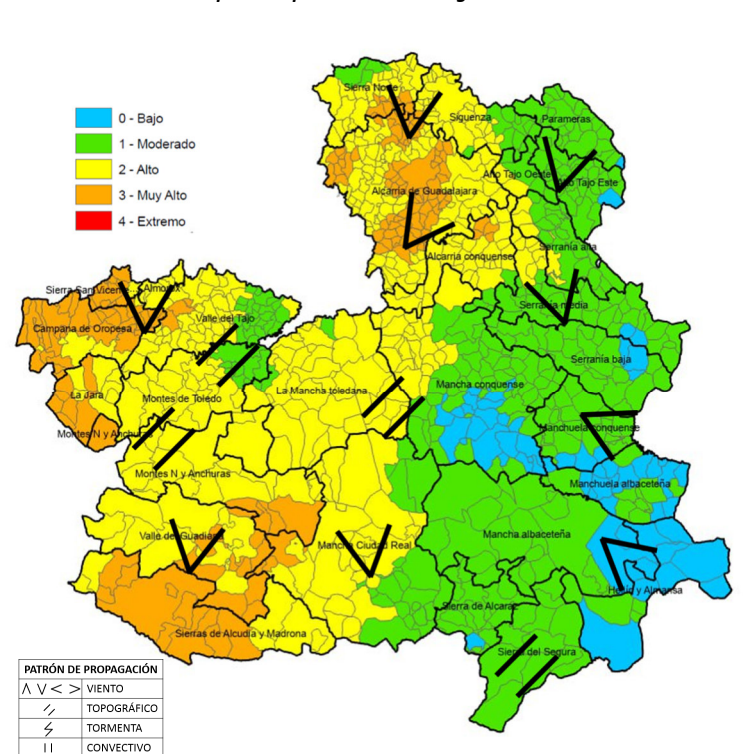
Se mantiene la DANA situada en el Mediterráneo occidental aunque pierde profundidad y se debilita. En el W de la península comenzamos a ganar altas presiones, extendiéndose al resto de la península durante el fin de semana. En superficie, comienza a formarse baja térmica en el SW. Condiciones de masa mas cálida y seca en las provincias del W.

LEYENDA	Albacete	Ciudad Real	Cuenca	Guadalajara	Toledo
T.Máx. (°C)	32	35	31	33	35
HR. mín. (%)	25	15	23	25	18



**Índice de Propagación Potencial de Incendios Forestales**

IPP previsto para el día 16 de agosto de 2024



**QUÉ HEMOS TENIDO**

**Incendios:**  
 Jornada con incidencias próximas a zonas periurbanas, zonas agrícolas y en zonas más forestales relacionadas con igniciones asociadas a impactos por rayo de día anterior. La mas destacable, If Engudanos, propagación en superficie media intensidad sin lanzamiento de focos secundarios, sin actividad de copas.  
**Forestal >1ha:** 1CU **Forestal <1ha:** 1CU, 1TO  
**No Forestal >1ha:** 4CR **No Forestal <1ha:** 1GU, 2CR

**Meteorología:**  
 Jornada donde se han mantenido las temperaturas en valores para la época y hr por encima del 20-30% salvo en zonas puntuales del extremo centro S, episodio de viento de N flojo que contiene la afección desde el S y la formación de masa autóctona.

**QUÉ PODEMOS ESPERAR**

**Escenario meteorológico:**  
 Se mantiene el episodio de viento de N, acelerando desde media tarde en zonas del NE, N de TO, y áreas abiertas de CR. Comenzamos afección de masa mas cálida y seca desde el SW con afección a provincias del W donde se registrarán los valores más altos de temperatura en torna a 35-36°C y las humedades mas bajas por debajo de 20% de forma generalizada.

**Escenario de incendio:**  
 Se mantiene la posibilidad de que despierten rayos latentes en las provincias del E, en zonas forestales, en general propagaciones en superficie media alta intensidad en zonas donde hubo precipitación superior a 5 mm.

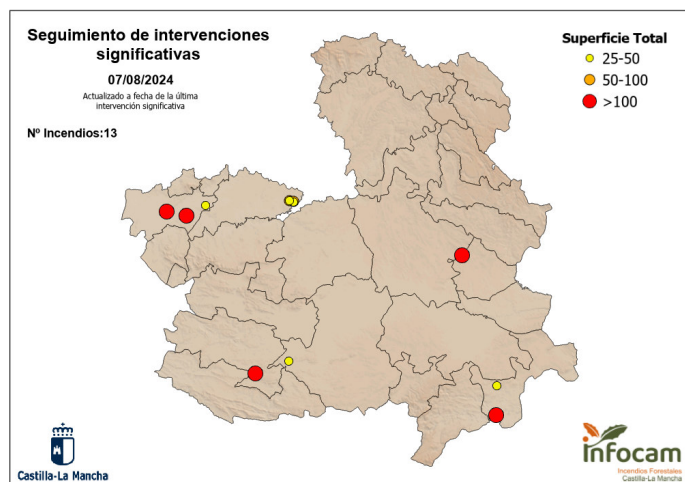
Incendios conducidos por viento de N en zonas del NE, N de Toledo, con tendencia a giro a NE en las primeras horas de la noche, con frentes principales que tenderán a SW. Propagaciones en alta intensidad, paveseo masivo a corta distancia y puntalmente a media, velocidades de propagación de 1-2 km/h.

Resto de zonas de menor influencia de viento, SE, condiciones de atmosfera menos desecante incendios conducidos por viento de SE y topografía, propagaciones en superficie media alta intensidad. Zonas de menor influencia de viento, dominio de componente topográfica.

Disponibilidad de combustibles	
Humedad del combustible fino muerto (HCFM):	Valores mínimos del 4-6% (En el W)
Humedad del combustible medio muerto (HCMM):	Valores mínimos del 6-8% (En el W)
Combustibles vivos:	Disponibles, mayores intensidades combinadas con estructuras con carga de muerto.
Emisión de focos secundarios:	Masivos a corta distancia (< 50 m), puntualmente a media distancia (< 500 m).
Simultaneidad:	Poco probable
Fuego de copas:	Antorcheos puntuales y masivos en estructuras con alta carga de muerto.
Intervalo más desfavorable:	14:00 - 20:00 horas
IPP	Comportamiento General
<b>Bajo</b>	Baja disponibilidad de combustibles. Ignición posible, aunque no encontrará condiciones favorables para la propagación, con propagaciones discontinuas (puntuales) y perímetros irregulares. Cierta capacidad de propagación en horas centrales. Dentro de capacidad de extinción.
<b>Moderado</b>	Escenario que representa condiciones ambientales que permiten el inicio y posterior propagación del incendio en condiciones de comportamiento del fuego y potencial de desarrollo moderadas. Bajas intensidades y velocidades de propagación en aquellas estructuras de combustible que consigan sostener una propagación. Incendios que propagan dentro de capacidad de extinción. Antorcheos puntuales. Focos secundarios puntuales a corta distancia.
<b>Alto</b>	Escenario que representa condiciones ambientales favorables para el inicio del fuego y posterior propagación y desarrollo. Incendios que pueden propagar fuera de capacidad de extinción en las zonas más energéticas, cabeza y sectores flanco-cabeza. Antorcheos múltiples. Focos secundarios puntuales a media distancia.
<b>Muy Alto</b>	Este escenario se configura mediante condiciones muy favorables para el inicio y posterior propagación del fuego. Las superficies potenciales de desarrollo del incendio en esta situación son altas, normalmente fuera de capacidad de extinción. Las maniobras de ataque solo serán posibles en las zonas con baja o nula alineación.

## SEGUIMIENTO DE INCIDENCIAS SIGNIFICATIVAS 2024

FECHA DE ACTUALIZACIÓN: 16/08/2024



### Imagen de la última incidencia significativa

(La Estrella (TO) 06/08/2024)



### Resumen de últimas incidencias y comportamientos significativos observados

Ubicación	Superficie	Intensidad	Motor del incendio	Parámetros de fuego	FS	Observaciones
<b>La Estrella (TO)</b> 06/08/2024	2.300 ha	Alta-Muy Alta	Viento convectivo-Topográfico	$V_p$ media = 1,5 km/h $S_p$ media = 104 ha/h	Masivos a corta distancia	Fase convectiva a última hora de la tarde, con desarrollo de pirocúmulo.
<b>Tobarra (AB)</b> 02/08/2024	39 ha	Media-Alta	Contraviento	$V_p$ media = 0,42 km/h $S_p$ media = 13,4 ha/h	Masivos a corta distancia	Viento perpendicular a eje cresta, que lanza focos secundarios al pie de la ladera, posibilitando nuevas carreras topográficas hasta las partes altas.
<b>Valverdejo (CU)</b> 30/07/2024	2.227 ha	Superficie Muy Alta-fuego pasivo	Viento convectivo	$V_p$ media = 3 km/h $S_p$ media = 350 ha/h	Masivos a corta y puntuales a media.	Formación de pirocúmulos en fase de mayor actividad.
<b>Argamasilla de Cva. (CR)</b> 24/07/2024	716 ha	Alta-Muy Alta	Viento-Topográfico	$V_p$ media = 20 m/min $V_p$ máx = 33 m/min $S_p$ media = 100 ha/h	-	Propagación siguiendo ejes de cresta con apertura hacia canalizaciones de viento junto con carreras topográficas. Viento alineado con relieve.
<b>Hellín (AB)</b> 19/07/2024	106,9 ha	Muy Alta	Viento	$V_p$ media = 50 m/min	280 m	Cabeza fuera de capacidad de extinción, con fuego de copas.
<b>Las Herencias (TO)</b> 12/07/2024	134 ha*	Alta	Viento	$V_p$ media = 26 m/min $V_p$ máx = 35 m/min	25 m	Propagación perpendicular a eje de barrancas, desarrollo en zona de monte sin perder velocidad.
<b>Talavera de la Reina (TO)</b> 09/07/2024	171 ha	Media-Alta	Viento	$V_p$ media = 28 m/min $H_{llama}$ = 1 - 3 m	120 m	Salto autovía en eje principal

## SEGUIMIENTO DE INCIDENCIAS SIGNIFICATIVAS 2024

<u>Ubicación</u>	<u>Superficie</u>	<u>Intensidad</u>	<u>Motor del incendio</u>	<u>Parámetros de fuego</u>	<u>FS</u>	<u>Observaciones</u>
<u>Borox (TO)</u> 05/07/2024	70 ha	Media-Alta	Viento	$V_{p\ media} = 19\ m/min$ $H_{llama} = 1 - 2\ m$ ( $H_{llama} > 2\ m$ puntualente asociada a participación de comb. vivo)	-	<u>Participación pasiva de arbolado en sectores de mayor alineación y acumulación de comb. fino muerto.</u> <u>Presencia de continuidad vertical</u>
<u>Los Cerralbos (TO)</u> 01/06/2024	32,4 ha	Baja-Media	Viento	$V_{p\ media} = 25\ m/min$ $H_{llama} = 1 - 2\ m$	-	<u>Algunas islas de combustible forestal no participan.</u> <u>No se aprecian antorcheos.</u>
<u>Borox (TO)</u> 28/05/2024	35 ha	Baja-Media	Topográfico	$H_{llama} < 1\ m$ (puntualmente $> 1\ m$ )	-	
<u>Granátula de Calatrava (CR)</u> 26/05/2024	45 ha	Media	Viento- Topográfico	$V_{p\ media} < 2\ m/min$ $H_{llama} \approx 1\ m$	-	<u>Zona con sequía moderada.</u>

\*Superficie estimada no oficial.