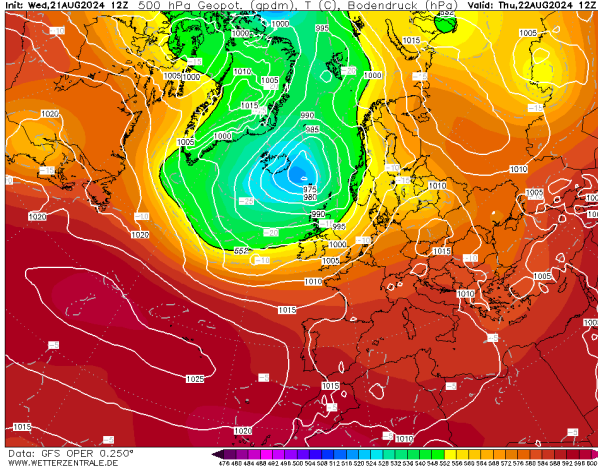


**NIVEL DE PELIGRO** Muy Alto

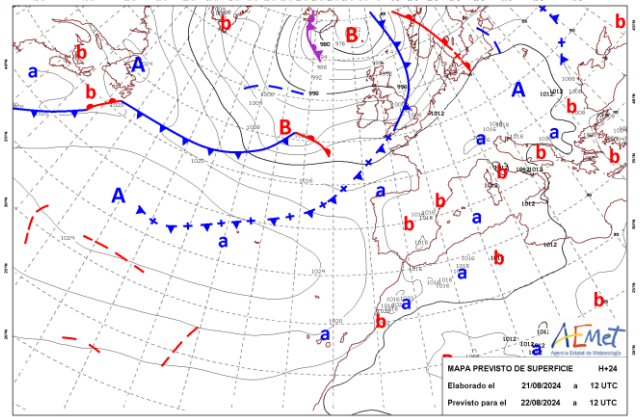
**INFORMACIÓN METEOROLÓGICA**

**SITUACIÓN SINÓPTICA: Tipo 5. IZe Anticiclón de las Azores y depresión térmica peninsular**

Mapa de 500 hPa 22/08/2024 12 UTC GFS



Mapa de superficie 22/08/2024 14:00 h



El flujo zonal en altura se encuentra definido pero con un gradiente bajo, mientras que en superficie se mantiene la baja térmica. Esto ocasionará una confluencia sobre nuestra región entre los vientos terrales desde poniente y el aire más húmedo desde el Mediterráneo, produciendo una inestabilidad atmosférica que será mayor a levante de la región.

LEYENDA	Albacete	Ciudad Real	Cuenca	Guadalajara	Toledo
T.Máx. (°C)	36	36	36	36	38
HR. mín. (%)	20	19	17	16	13

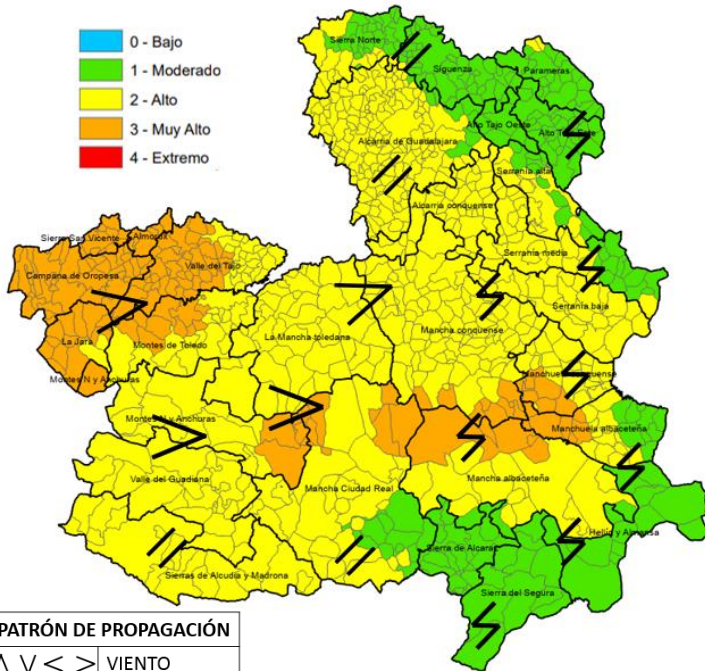
**Viento (km/h)**

	14:00 h	16:00 h	18:00 h	20:00 h

El viento general será mayormente flojo proveniente de poniente (→). A partir de las 17h, el incremento de la inestabilidad atmosférica en la mitad oriental de la región provocará vientos erráticos acompañados por rachas entre moderadas y muy fuertes en Albacete, Cuenca y partes de Ciudad Real y Guadalajara.

**Índice de Propagación Potencial de Incendios Forestales**

IPP previsto para el día 22 de agosto de 2024



**PATRÓN DE PROPAGACIÓN**

Λ ∇ < >	VIENTO
∕	TOPOGRÁFICO
⚡	TORMENTA
	CONVECTIVO

**QUÉ HEMOS TENIDO**

**Incendios:**

En los incendios asociados a rastrojos y combustibles finos agrícolas, el fuego no es capaz de acceder a la vegetación viva. En los incendios por rayo observamos consumos moderados del combustible en superficie.

Forestal > 1 ha: 2TO No For > 1 ha: 1CU, 1GU Sin Datos: 1GU  
Forestal < 1 ha: 2TO No For < 1 ha: 1CU, 1GU

**Meteorología:**

Ayer tuvimos actividad tormentosa en diversas zonas de la región, que en muchas ocasiones no estuvo acompañada de precipitación (ver imágenes) pero sí de viento moderado con rachas fuertes. Esta noche la humedad relativa ha sido mayor que en días anteriores, disminuyendo el estrés sobre la vegetación.

**QUÉ PODEMOS ESPERAR**

**Escenario meteorológico:**

Avisos amarillos de AEMET por lluvias y tormentas en zonas de Albacete y Cuenca, con aparato eléctrico y actividad más intensa en la confluencia con la Comunidad Valenciana. También se esperan precipitaciones al oeste de Ciudad Real y Guadalajara. En ausencia de tormentas, la nubosidad será parcial y las humedades relativas serán bajas, entre el 15 % y el 20 %.

**Escenario de incendio:**

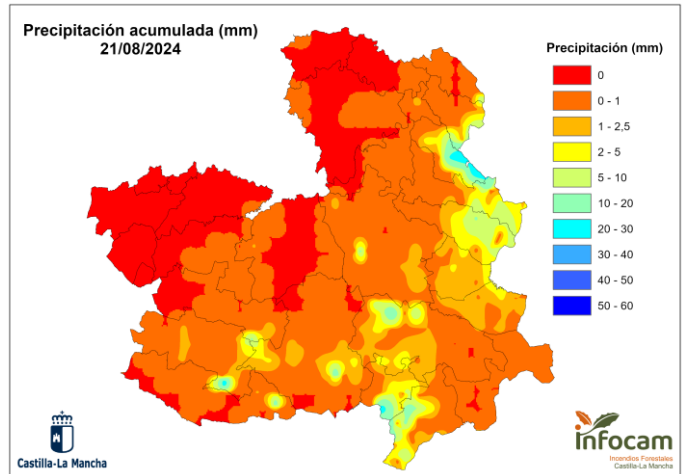
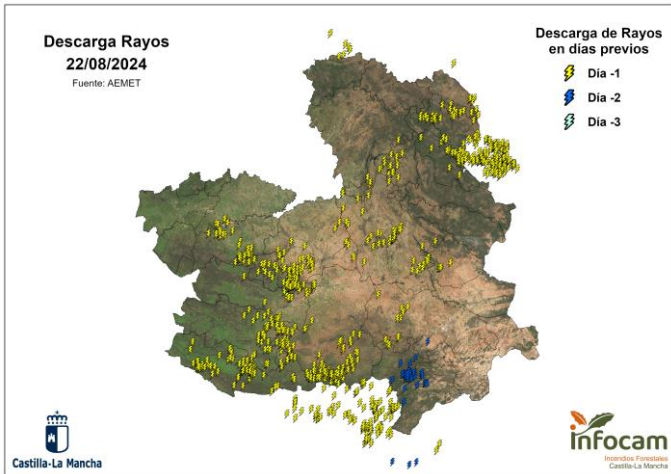
La presencia de rayos latentes de ayer sumada a la actividad eléctrica de hoy propiciará las igniciones en zonas aisladas. Estas igniciones tendrán un inicio lento por la falta de insolación y la mayor humedad relativa, aunque las rachas por las tormentas podrían provocar carreras antes de la llegada de los medios. En la mitad occidental de la región, la baja humedad de los combustibles forestales favorecerá el acceso a la vegetación viva, lo que puede ocasionar carreras topográficas energéticas. En los incendios de rastrojo y en zonas agrícolas, la alta proporción de terrenos cosechados brindará oportunidades para la extinción, aunque en presencia de viento los focos secundarios a corta distancia propiciarán el salto de las líneas de control más estrechas, como los caminos.

## Disponibilidad de combustibles

Humedad del combustible fino muerto (HCFM):	Valores mínimos del 3 %
Humedad del combustible medio muerto (HCMM):	Valores mínimos del 5 %
Combustibles vivos:	Disponibles
Emisión de focos secundarios:	Frecuentes a corta distancia (< 50 m) y puntuales a media distancia (< 500 m)
Simultaneidad:	Probable por la actividad eléctrica registrada ayer y esperada hoy
Fuego de copas:	Fuego pasivo de copas en orografías abruptas
Intervalo más desfavorable:	14:00 - 20:00 horas

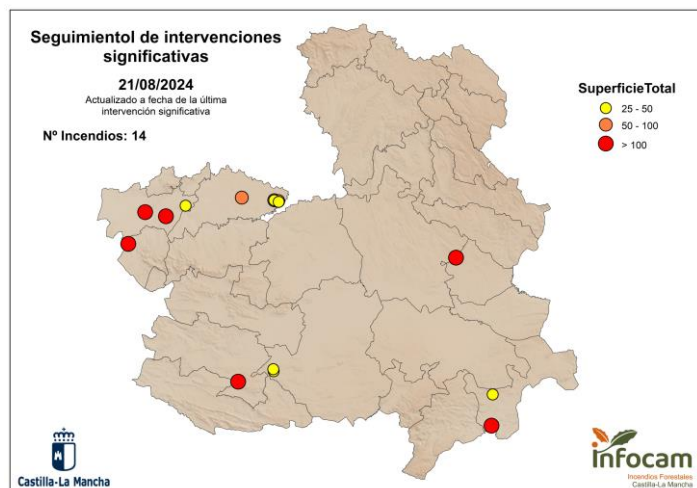
IPP	Comportamiento General
<b>Moderado</b>	Escenario que representa condiciones ambientales que permiten el inicio y posterior propagación del incendio en condiciones de comportamiento del fuego y potencial de desarrollo moderadas. Bajas intensidades y velocidades de propagación en aquellas estructuras de combustible que consigan sostener una propagación. Incendios que propagan dentro de capacidad de extinción. Antorcheos puntuales. Focos secundarios puntuales a corta distancia.
<b>Alto</b>	Escenario que representa condiciones ambientales favorables para el inicio del fuego y posterior propagación y desarrollo. Incendios que pueden propagar fuera de capacidad de extinción en las zonas más energéticas, cabeza y sectores flanco-cabeza. Antorcheos múltiples. Focos secundarios puntuales a media distancia.
<b>Muy Alto</b>	Este escenario se configura mediante condiciones muy favorables para el inicio y posterior propagación del fuego. Las superficies potenciales de desarrollo del incendio en esta situación son altas, normalmente fuera de capacidad de extinción. Las maniobras de ataque solo serán posibles en las zonas con baja o nula alineación.

## RAYOS Y PRECIPITACIONES DE AYER



# SEGUIMIENTO DE INCIDENCIAS SIGNIFICATIVAS 2024

FECHA DE ACTUALIZACIÓN: 21/08/2024



## Resumen de últimas incidencias y comportamientos significativos observados

Ubicación	Superficie	Intensidad	Motor del incendio	Parámetros de fuego	FS	Observaciones
<b>Recas (TO)</b> 21/08/2024	99 ha*	Media	Viento	$V_p \text{ media} = 4,5 \text{ km/h}$ $S_p \text{ media} = 24,93 \text{ ha/h}$	Sin datos	Incendio nocturno, propagando por fino y medio muerto
<b>La Estrella (TO)</b> 06/08/2024	2.300 ha	Alta-Muy Alta	Viento convectivo-Topográfico	$V_p \text{ media} = 1,5 \text{ km/h}$ $S_p \text{ media} = 104 \text{ ha/h}$	Masivos a corta distancia	Fase convectiva a última hora de la tarde, con desarrollo de pirocúmulo.
<b>Tobarra (AB)</b> 02/08/2024	39 ha	Media-Alta	Contraviento	$V_p \text{ media} = 0,42 \text{ km/h}$ $S_p \text{ media} = 13,4 \text{ ha/h}$	Masivos a corta distancia	Viento perpendicular a eje cresta, que lanza focos secundarios al pie de la ladera, posibilitando nuevas carreras topográficas hasta las partes altas.
<b>Valverdejo (CU)</b> 30/07/2024	2.227 ha	Superficie Muy Alta-fuego pasivo	Viento convectivo	$V_p \text{ media} = 3 \text{ km/h}$ $S_p \text{ media} = 350 \text{ ha/h}$	Masivos a corta y puntuales a media.	Formación de pirocúmulos en fase de mayor actividad.
<b>Argamasilla de Cva. (CR)</b> 24/07/2024	716 ha	Alta-Muy Alta	Viento-Topográfico	$V_p \text{ media} = 20 \text{ m/min}$ $V_p \text{ máx} = 33 \text{ m/min}$ $S_p \text{ media} = 100 \text{ ha/h}$	-	Propagación siguiendo ejes de cresta con apertura hacia canalizaciones de viento junto con carreras topográficas. Viento alineado con relieve.
<b>Hellín (AB)</b> 19/07/2024	106,9 ha	Muy Alta	Viento	$V_p \text{ media} = 50 \text{ m/min}$	280 m	Cabeza fuera de capacidad de extinción, con fuego de copas.
<b>Las Herencias (TO)</b> 12/07/2024	134 ha*	Alta	Viento	$V_p \text{ media} = 26 \text{ m/min}$ $V_p \text{ máx} = 35 \text{ m/min}$	25 m	Propagación perpendicular a eje de barrancas, desarrollo en zona de monte sin perder velocidad.
<b>Talavera de la Reina (TO)</b> 09/07/2024	171 ha	Media-Alta	Viento	$V_p \text{ media} = 28 \text{ m/min}$ $H_{llama} = 1 - 3 \text{ m}$	120 m	Salto autovía en eje principal
<b>Borox (TO)</b> 05/07/2024	70 ha	Media-Alta	Viento	$V_p \text{ media} = 19 \text{ m/min}$ $H_{llama} = 1 - 2 \text{ m}$ ( $H_{llama} > 2 \text{ m}$ puntualente asociada a participación de comb. vivo)	-	Participación pasiva de arbolado en sectores de mayor alineación y acumulación de comb. fino muerto. Presencia de continuidad vertical
<b>Los Cerralbos (TO)</b> 01/06/2024	32,4 ha	Baja-Media	Viento	$V_p \text{ media} = 25 \text{ m/min}$ $H_{llama} = 1 - 2 \text{ m}$	-	Algunas islas de combustible forestal no participan. No se aprecian antorcheos.
<b>Borox (TO)</b> 28/05/2024	35 ha	Baja-Media	Topográfico	$H_{llama} < 1 \text{ m}$ (puntualmente $> 1 \text{ m}$ )	-	
<b>Granátula de Calatrava (CR)</b> 26/05/2024	45 ha	Media	Viento-Topográfico	$V_p \text{ media} < 2 \text{ m/min}$ $H_{llama} \approx 1 \text{ m}$	-	Zona con sequía moderada.

\*Superficie estimada no oficial.