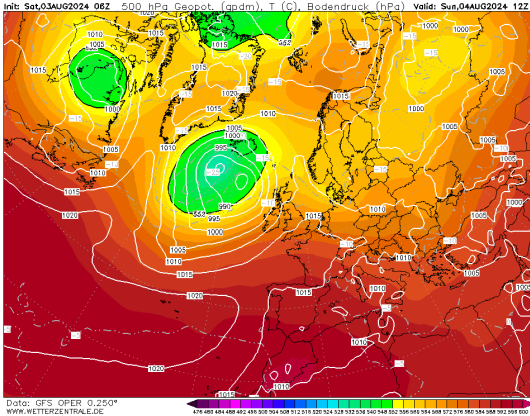


NIVEL DE PELIGRO Muy Alto

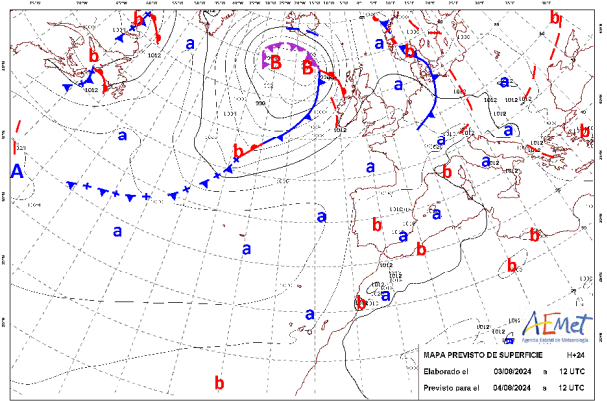
INFORMACIÓN METEOROLÓGICA

SITUACIÓN SINÓPTICA: Tipo 5. IZe Anticiclón de las Azores y depresión térmica peninsular

Mapa de 500 hPa 04/08/2024 12 UTC GFS



Mapa de superficie 04/08/2024 14:00 h



En altura, continua el dominio de las altas presiones sobre la península, aunque comienza a ganar presencia aire mas frio durante el NW, que se hará patente de cara a los últimos días. En superficie, formación de baja térmica en el centro Oeste, y presencia de masa autóctona por calentamiento diferencial del territorio.

LEYENDA	Albacete	Ciudad Real	Cuenca	Guadalajara	Toledo
T.Máx. (°C)	36	39	36	37	39
HR. mín. (%)	25	15	20	20	20

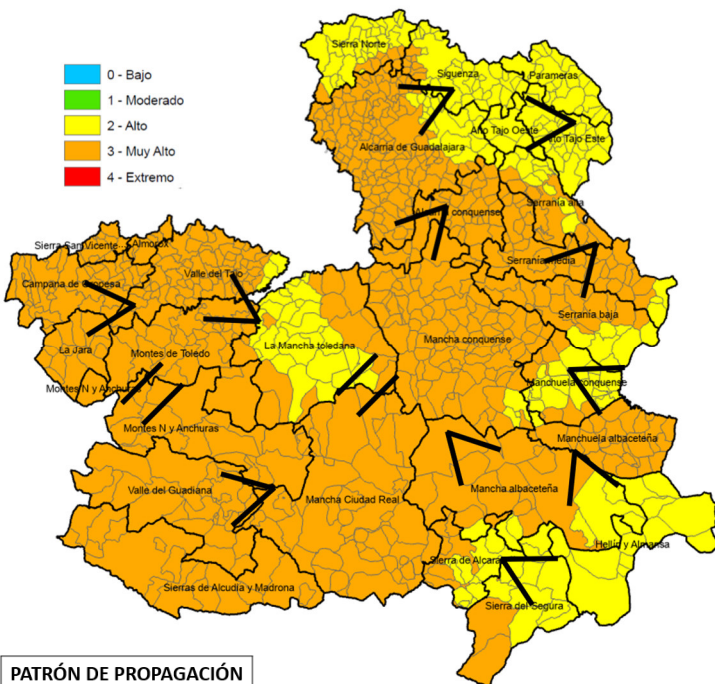
Viento (km/h)

	14:00 h	16:00 h	18:00 h	20:00 h

Mañana con dominio de flujo del E, en general flojo, con módulos algo superiores en los valles principales del W por sumatorio del catabático. Durante la tarde, vientos asociados a los flujos en cuencas principales de los grandes valles, dominio de componente W-SW con la excepción de la cuenca del Segura donde dominaran los vientos del SE-S, con aumento de modulo en el tramo final de tarde.

Índice de Propagación Potencial de Incendios Forestales

IPP previsto para el día 04 de agosto de 2024



PATRÓN DE PROPAGACIÓN

	VIENTO
	TOPOGRÁFICO
	TORMENTA
	CONVECTIVO

QUÉ HEMOS TENIDO

Incidencias:
Bajo número de incidencias, en su mayoría, de escasa magnitud, sobre combustibles finos y en zonas periurbanas.

Forestal >1 ha: 1CU
Forestal <1 ha: 1GU, 1CU, 3TO
No Forestal > 1ha:
No Forestal < 1ha: 1TO.

Meteorología:
La alta estabilidad, de momento nos trae ausencia de dinámica. Lo que se traduce en bajo módulo de viento. Formación de masa autóctona, que da lugar a atmosferas desecantes. No recuperación de humedades en la mitad W.

QUÉ PODEMOS ESPERAR

Escenario meteorológico:
Una jornada mas con dominio de la estabilidad en la que poco a poco irán ganando relevancia los vientos por los canales de los valles principales, en especial la cuenca del Segura, en la cual se esperan los mayores módulos en el tramo final de tarde. Temperaturas en valores medios, atm desecante, y condiciones de inestabilidad en capas bajas condicionadas por la formación de la baja térmica (posibilidad de tormentas aisladas en el extremo E).

Escenario incendio:
Propagaciones en superficie en media alta intensidad, direcciones de avance asociadas a los vientos topográficos y áreas insoladas. Posibilidad de incendios conducidos por tormentas aisladas en el extremo E desde media tarde. Especial atención a la dinámica asociada con la entrada de la brisa por la cuenca del Segura que acelera en el tramo final de tarde, propagaciones dominadas por vientos de componente SE-S, focos secundarios masivos a corta distancia y velocidades de propagación por encima del km/h.

Disponibilidad de combustibles

Humedad del combustible fino muerto (HCFM):	Valores mínimos del 3-4 %
Humedad del combustible medio muerto (HCMM):	Valores mínimos del 6-8 %
Combustibles vivos:	Disponibles, mayores intensidades combinadas con estructuras con carga de muerto
Emisión de focos secundarios:	Masivos a corta distancia (< 50 m), puntualmente a media distancia (< 500 m)
Simultaneidad:	Poco probable.
Fuego de copas:	Fuego pasivo de copas.
Intervalo más desfavorable:	15:00 - 20:00 horas

IPP	Comportamiento General
Alto	Escenario que representa condiciones ambientales favorables para el inicio del fuego y posterior propagación y desarrollo. Incendios que pueden propagar fuera de capacidad de extinción en las zonas más energéticas, cabeza y sectores flanco-cabeza. Antorcheos múltiples. Focos secundarios puntuales a media distancia.
Muy Alto	Este escenario se configura mediante condiciones muy favorables para el inicio y posterior propagación del fuego. Las superficies potenciales de desarrollo del incendio en esta situación son altas, normalmente fuera de capacidad de extinción. Las maniobras de ataque solo serán posibles en las zonas con baja o nula alineación.

SEGUIMIENTO DE INCIDENCIAS SIGNIFICATIVAS 2024

FECHA DE ACTUALIZACIÓN: 03/08/2024

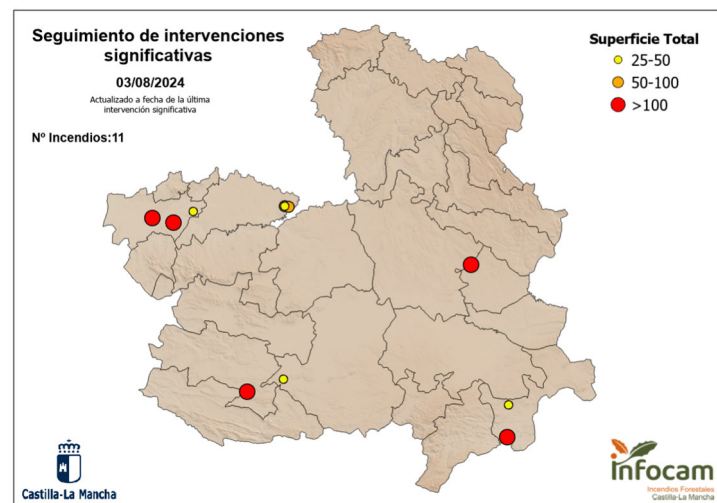


Imagen de la última incidencia significativa

(Tobarra (AB) 02/08/2024)



Resumen de últimas incidencias y comportamientos significativos observados

Ubicación	Superficie	Intensidad	Motor del incendio	Parámetros de fuego	FS	Observaciones
Tobarra (AB) 02/08/2024	37 ha*	Media-Alta	Contraviento	V_p media = 0,42 km/h S_p media = 13,4 ha/h	Masivos a corta distancia	Viento perpendicular a eje cresta, que lanza focos secundarios al pie de la ladera, posibilitando nuevas carreras topográficas hasta las partes altas.
Valverdejo (CU) 30/07/2024	2000 ha*	Superficie Muy Alta-fuego pasivo	Viento	V_p media = 3 km/h S_p media = 350 ha/h	Masivos a corta y puntuales a media.	Formación de pirocumulos en fase de mayor actividad.
Argamasilla de Cva. (CR) 24/07/2024	700 ha*	Alta-Muy Alta	Viento-Topográfico	V_p media = 20 m/min V_p máx = 33 m/min S_p media = 100 ha/h	-	Propagación siguiendo ejes de cresta con apertura hacia canalizaciones de viento junto con carreras topográficas. Viento alineado con relieve.
Hellín (AB) 19/07/2024	106,9 ha	Muy Alta	Viento	V_p media = 50 m/min	280 m	Cabeza fuera de capacidad de extinción, con fuego de copas.
Las Herencias (TO) 12/07/2024	134 ha*	Alta	Viento	V_p media = 26 m/min V_p máx = 35 m/min	25 m	Propagación perpendicular a eje de barrancas, desarrollo en zona de monte sin perder velocidad.
Talavera de la Reina (TO) 09/07/2024	172 ha*	Media-Alta	Viento	V_p media = 28 m/min H_{llama} = 1 - 3 m	120 m	Salto autovía en eje principal
Borox (TO) 09/07/2024	41 ha*	Media-Alta	Viento	V_p media = por determinar H_{llama} = 1 - 2 m	420 m	Propagación conducida por fino muerto, afectando de forma pasiva a arbolado.
Borox (TO) 06/07/2024	64 ha	Media-Alta	Viento	V_p media = 25 m/min H_{llama} = 1 - 2 m	-	Presencia de tapiz herbáceo que limita las propagaciones. Propagación conducida por fino muerto
Borox (TO) 05/07/2024	70 ha	Media-Alta	Viento	V_p media = 19 m/min H_{llama} = 1 - 2 m (H_{llama} > 2 m puntualmente asociada a participación de comb. vivo)	-	Participación pasiva de arbolado en sectores de mayor alineación y acumulación de comb. fino muerto. Presencia de continuidad vertical

Los Cerralbos (TO) 01/06/2024	32,4 ha	Baja-Media	Viento	$V_{p\ media} = 25\ m/min$ $H_{llama} = 1 - 2\ m$	-	Algunas islas de combustible forestal no participan. No se aprecian antorcheos.
Borox (TO) 28/05/2024	35 ha	Baja-Media	Topográfico	$H_{llama} < 1\ m$ (puntualmente $> 1\ m$)	-	
Granátula de Calatrava (CR) 26/05/2024	45 ha	Media	Viento- Topográfico	$V_{p\ media} < 2\ m/min$ $H_{llama} \approx 1\ m$	-	Zona con sequía moderada.

*Superficie estimada no oficial.