

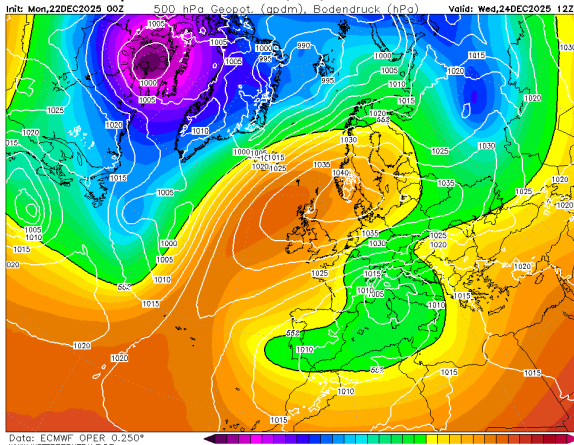
NIVEL DE PELIGRO

Bajo

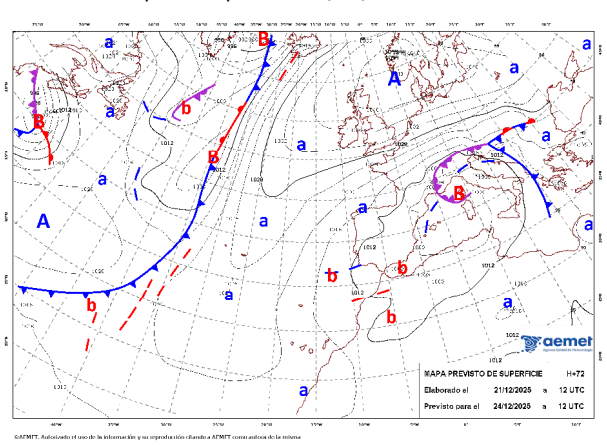
INFORMACIÓN METEOROLÓGICA

SITUACIÓN SINÓPTICA

Mapa de 500 hPa 24/12/2025 12 UTC GFS

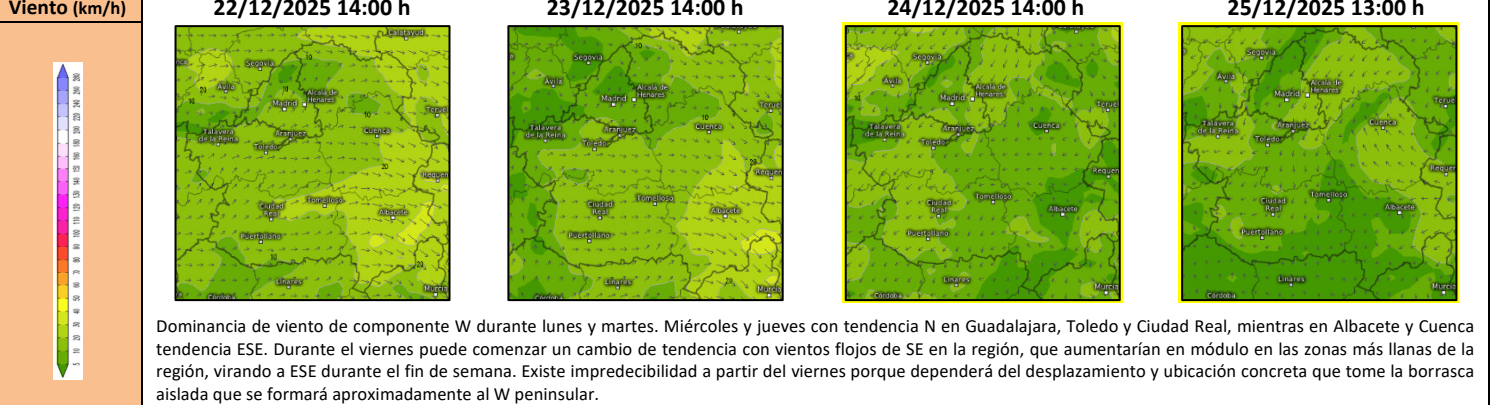


Mapa de superficie 24/12/2025 12 UTC



Durante prácticamente toda la semana tendremos afección de una masa fría sobre la península. Una vaguada marítimo polar nos traerá vientos de NW durante lunes y martes. Tendremos jornadas con baja presión relativa y leve inestabilidad (lunes y jueves-viernes), y otras jornadas con alta presión relativa (martes-miércoles). Desde el jueves la masa fría en altura quedará aislada del vórtice circumpolar y se irá desplazando hacia el SW peninsular a la vez que reduce, pudiendo generar un frente con precipitaciones moderadas durante el fin de semana, que entraría en la región el sábado desde el SW.

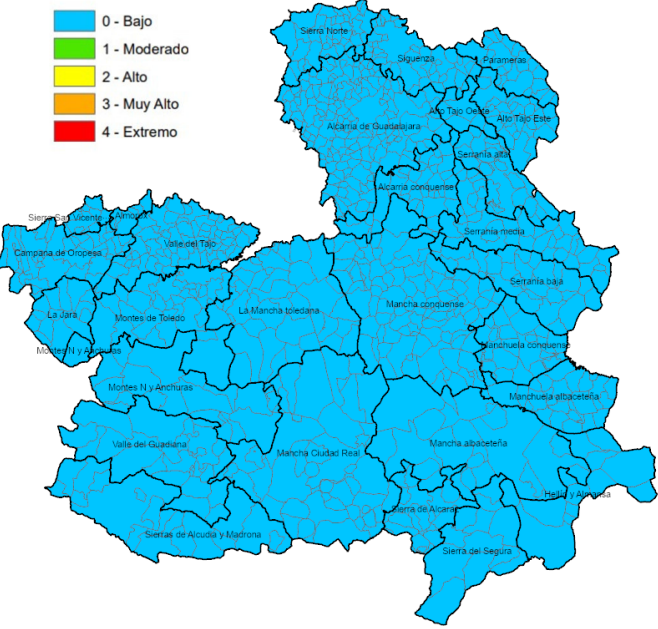
LEYENDA	Albacete	Ciudad Real	Cuenca	Guadalajara	Toledo
T.Máx. (°C)	-1/11	1/13	-1/12	-1/12	-1/13
HR Mín. (%)	40-85	45-85	50-90	45-95	45-95
Viento (km/h)	22/12/2025 14:00 h	23/12/2025 14:00 h	24/12/2025 14:00 h	25/12/2025 13:00 h	



Dominancia de viento de componente W durante lunes y martes. Miércoles y jueves con tendencia N en Guadalajara, Toledo y Ciudad Real, mientras en Albacete y Cuenca tendencia ESE. Durante el viernes puede comenzar un cambio de tendencia con vientos flojos de SE en la región, que aumentarían en módulo en las zonas más llanas de la región, virando a ESE durante el fin de semana. Existe impredecibilidad a partir del viernes porque dependerá del desplazamiento y ubicación concreta que tome la borrasca aislada que se formará aproximadamente al W peninsular.

Índice de Propagación Potencial de Incendios Forestales

IPP previsto para los días 23 al 29 de diciembre de 2025



QUÉ HEMOS TENIDO

INCIDENCIAS Y ESCENARIO DE PROPAGACIÓN:
No Forestal<1ha: 1 CU, 1GU Otras emergencias: 1 TO.

Semana con escaso número de incidencias. Sin observación de comportamiento significativo de fuego. Sin ejecución de quemas prescritas. Reducción significativa de incidencias por incendio forestal durante las últimas semanas. Estructuras participes durante las últimas semanas: zonas con acumulación de combustible fino muerto (zonas agrícolas, cunetas y restos de poda principalmente) sin consolidación de las propagaciones.

ESCENARIO METEOROLÓGICO:
Comienzo de semana caracterizado por afección de vaguada y paso de frente frío durante el martes desde NW peninsular. A partir del miércoles dominancia anticiclónica con bajada de Tª y heladas en zonas del interior. De cara al fin de semana nueva afección de vaguada desde el NW peninsular con afección de frente durante sábado y domingo. La bajada de temperaturas y paso de frente frío favoreció la precipitación en forma de nieve en cuadrante NE (Serranía Cuenca y Alto Tajo principalmente con acumulados de 5cm) durante el domingo. Precipitaciones de forma generalizada en la región (Desde 5 mm en zonas del interior y zonas del arco oriental y hasta 20-50mm en resto de región). Mayores acumulados Campana Oropesa (TO) y Sierra del Segura (AB). Semana con anomalías positivas de Tª y positivas de precipitación. Tª max 9-16°C (menores valores durante el jueves en zonas del interior). HRmin 50-80% menores valores bajo dominancia anticiclónica especialmente durante el jueves.

QUÉ PODEMOS ESPERAR

ESCENARIO METEOROLÓGICO:
Se espera leve inestabilidad asociada a la masa fría que nos afecta. Tendremos la primera semana del invierno astronómico con anomalías térmicas entre 1 y 3 grados por debajo de la media de la época. El lunes tendrá las mínimas y máximas más bajas de la semana, que subirán ligeramente durante la semana, manteniendo valores por debajo de la media de la época. Se esperan cielos cubiertos gran parte de la semana, pero sin precipitaciones. En todo caso podría haber precipitaciones de carácter débil que podrían ser nevadas en Serranía Alta de Cuenca, Sierra Norte de Guadalajara y Sierra de Alcaraz en la madrugada del martes, así como el jueves por la noche en montes de Toledo y zona NE de Guadalajara. El fin de semana se espera la entrada de un frente por el SW asociado a una borrasca aislada al W de la península.

ESCENARIO DE INCENDIO:

Escenario de incendio limitado a estructuras con acumulación y continuidad de combustible fino muerto (zonas agrícolas y cunetas principalmente).

Las condiciones meteorológicas actuales y acumuladas de semanas anteriores limitan el avance y consolidación de las propagaciones.

Se esperan propagaciones de escasa entidad (tanto en superficie como en comportamiento) no descartándose sofamado puntual de combustible en zonas de acumulación de combustible muerto en horas centrales del día durante los días.

Disponibilidad de combustibles

Humedad del combustible fino muerto (HCFM):	Valores mínimos del 9-21 %
Humedad del combustible medio muerto (HCMM):	Valores mínimos del 13-25 %
Combustibles vivos:	Asociada a carga y continuidad de comb. muerto superficial
Emisión de focos secundarios:	Poco probable
Simultaneidad:	Poco probable
Fuego de copas:	Poco probable
Intervalo más desfavorable:	14:00-16:00 horas

IPP

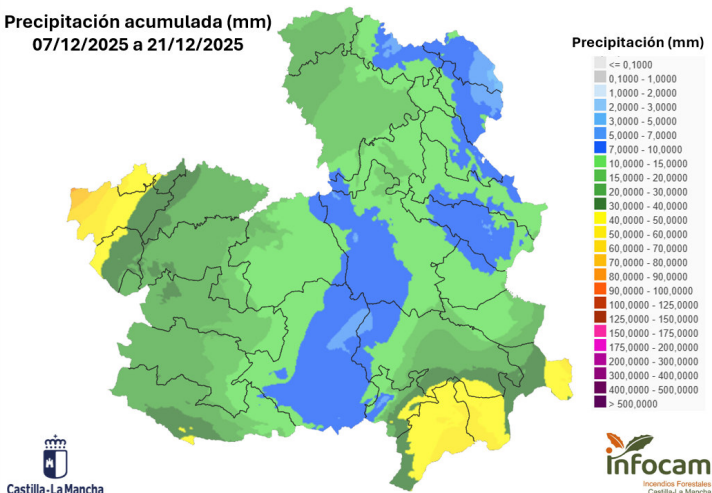
Comportamiento General**Bajo**

Baja disponibilidad de combustibles. Ignición posible, aunque no encontrará condiciones favorables para la propagación, con propagaciones discontinuas (puntuales) y perímetros irregulares. Cierta capacidad de propagación en horas centrales. Dentro de capacidad de extinción.

SEGUIMIENTO Y EVOLUCIÓN**PRECIPITACION ULTIMOS 15 DIAS**

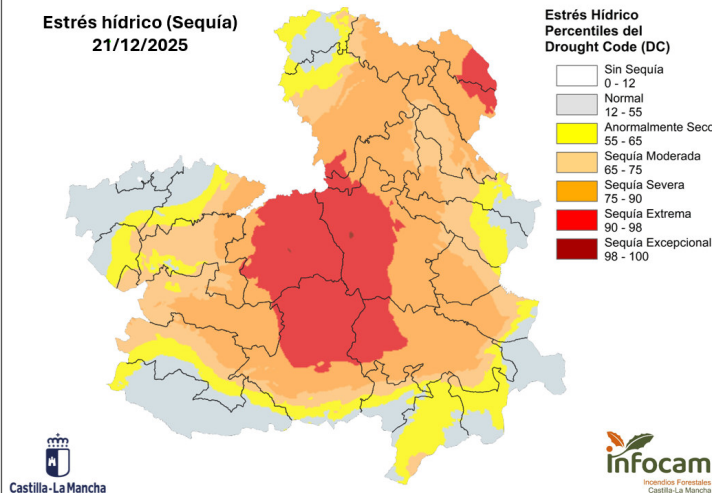
Precipitación acumulada (mm)
07/12/2025 a 21/12/2025

Precipitación (mm)

**ESTRÉS HÍDRICO**

Estrés hídrico (Sequía)
21/12/2025

Estrés Hídrico
Percentiles del
Drought Code (DC)

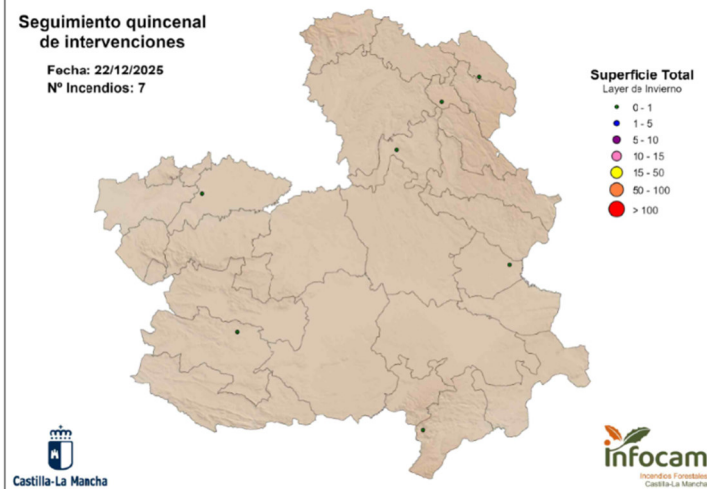
**SEGUIMIENTO QUINCENAL INTERVENCIONES**

Seguimiento quincenal
de intervenciones

Fecha: 22/12/2025
Nº Incendios: 7

Superficie Total

Layer de Invierno



INDICES SATELITALES

NDVI: indica la presencia y vigor de la vegetación viva (verdor)

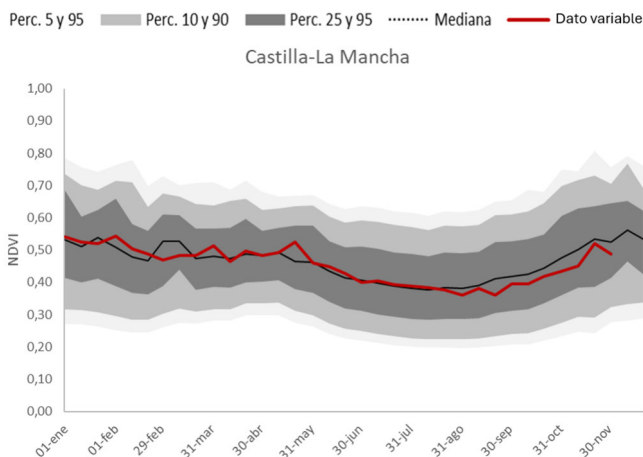
fAPAR: capacidad fotosintética de la vegetación viva

ULTIMA SALIDA SATELITAL: 10/12/2025

- Nubosidad generalizada en la última salida satelital
- A nivel generalizado se observa como en zonas forestales se produce una recuperación de la humedad a excepción de zonas concretas coincidiendo principalmente zonas agrícolas
- En ciertas zonas se comienza a observar parada vegetativa por época invernal (corroborado por mediciones directas de humedad de combustible vivo)
- TO y CR (zonas interfaz agro-forestal/sistemas agrosilvopastorales) se observa descenso de NDVI y fAPAR favorecido por los trabajos de siembras tras las lluvias de noviembre (algunas zonas puntuales comienza a observarse ascenso por crecimiento de siembras)
- En zonas de mayor altitud en la región se aprecian valores más bajos debido a presencia de nieve y bajas temperaturas-parada vegetativa (episodio de nevadas afección de masa polar de principio de diciembre)

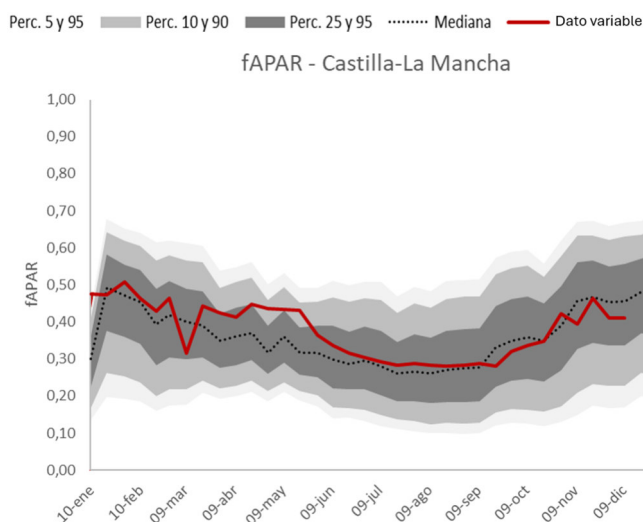
VARIACIÓN NDVI REGIONAL

(Relativizado - orla forestal)

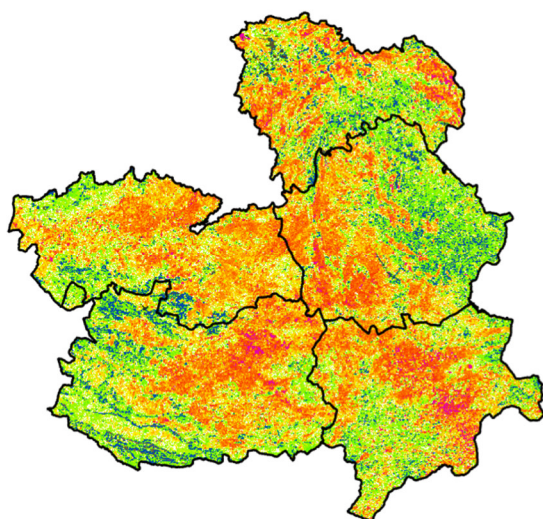


VARIACIÓN fAPAR REGIONAL

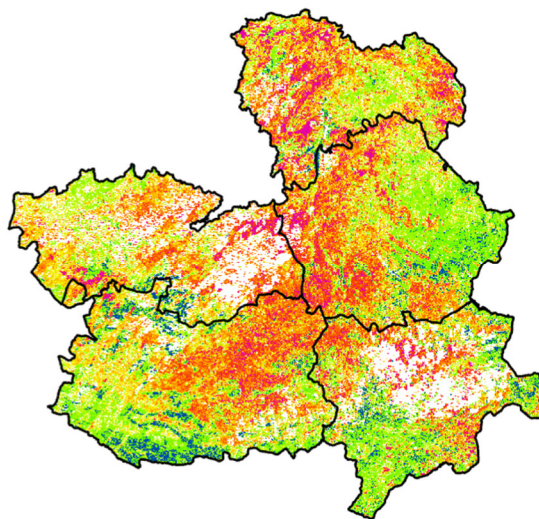
(Relativizado - orla forestal)



Salidas gráficas



NDVI

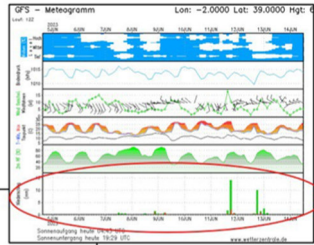


fAPAR

AVANCE SEMANAL (METEOGRAMAS)

Gráficos por provincias que indican, de arriba abajo:

- Nubosidad a tres alturas;
- Presión, hPa
- Dirección y velocidad de viento (línea verde, en nudos)
- Temperaturas máxima y mínima y punto de rocío
- Humedad Relativa, %
- Histograma, previsión de precipitación, mm

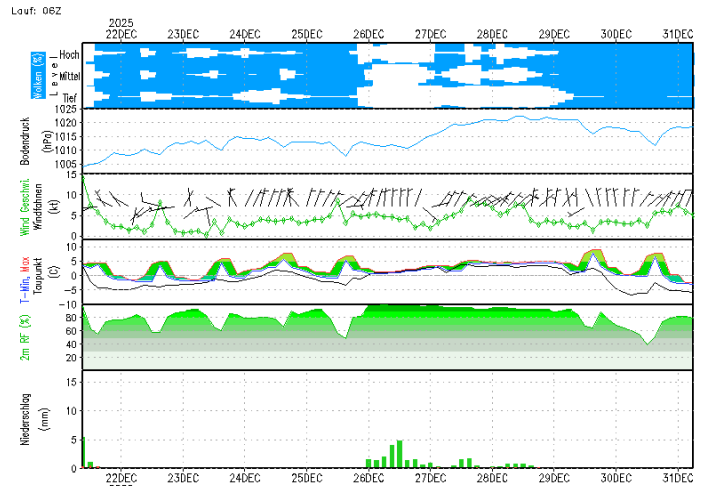


METEOGRAMAS

- NARANJA** (Eiskaerner): GRANIZO
- AZUL** (Schnee): NIEVE
- VERDE** (Regen): LLUVIA
- ROJO** (Schauer oder Gewitter): CHUBASCOS FUERTES
CHUBASCOS CON TORMENTA ELECTRICA
- GRIS** (Gefrierender Regen): AGUANIEVE

Guadalajara

GFS - Meteogramm Lon: -3.0000 Lat: 41.0000 Hgt: 9

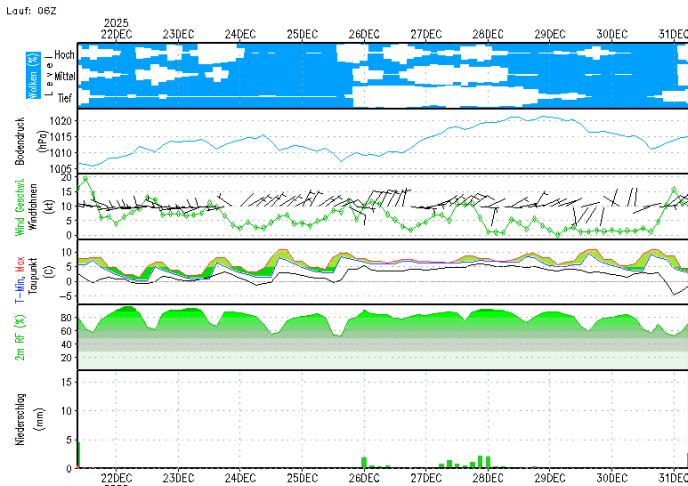


Sonnenaufgang heute 07:33 UTC
Sonnenuntergang heute 16:45 UTC

www.wetterzentrale.de

Toledo

GFS - Meteogramm Lon: -4.0000 Lat: 40.0000 Hgt: 5

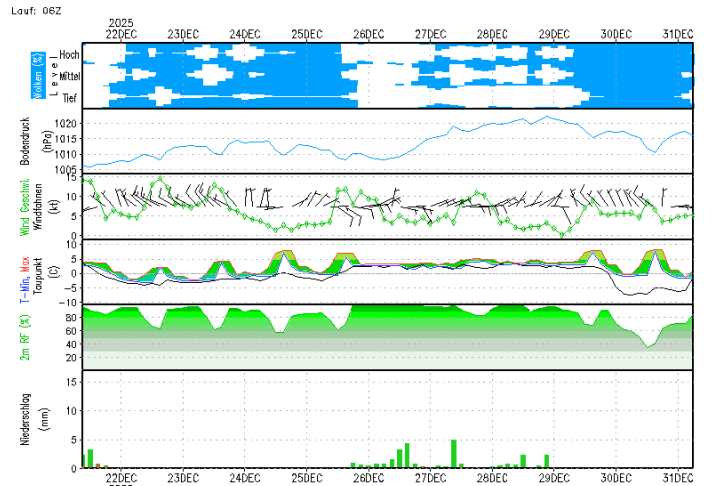


Sonnenaufgang heute 07:33 UTC
Sonnenuntergang heute 16:53 UTC

www.wetterzentrale.de

Cuenca

GFS - Meteogramm Lon: -2.0000 Lat: 40.0000 Hgt: 1

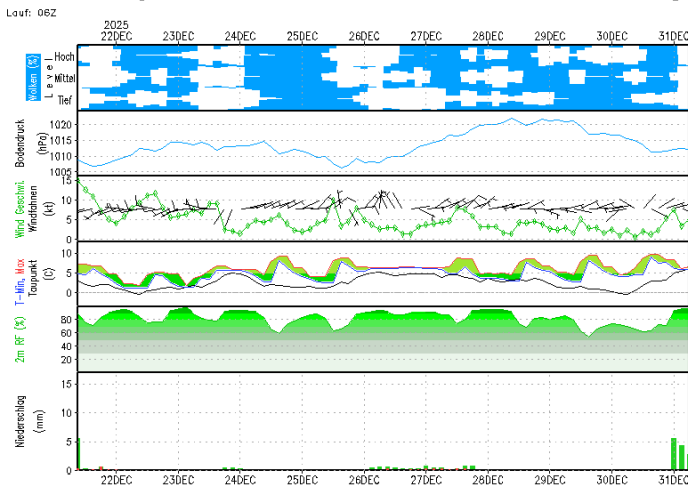


Sonnenaufgang heute 07:26 UTC
Sonnenuntergang heute 16:45 UTC

www.wetterzentrale.de

Ciudad Real

GFS - Meteogramm Lon: -4.0000 Lat: 39.0000 Hgt: 5

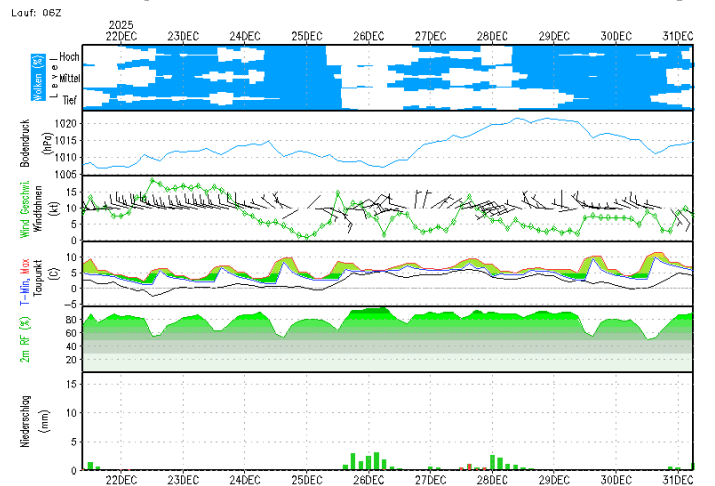


Sonnenaufgang heute 07:31 UTC
Sonnenuntergang heute 16:57 UTC

www.wetterzentrale.de

Albacete

GFS - Meteogramm Lon: -2.0000 Lat: 39.0000 Hgt: 5



Sonnenaufgang heute 07:22 UTC
Sonnenuntergang heute 16:49 UTC

www.wetterzentrale.de